

CM / CM-G / DCM / DCM-G - 4 POLOS

ELECTROBOMBA EN LÍNEA



DCM/DCM-G DOBLE EMBRIDADA

DCM / DCM-G - 1400 r.p.m - 4 polos

MODELO	CÓDIGO	LONG. ENTRE BRIDA mm	CONEX. BRIDA	DATOS ELÉCTRICOS						DATOS HIDRÁULICOS														
				ALIMENT. 50 Hz		P2 NOMINAL		In A		m³/h														
				kW	HP	230	400	0	1,8		2,4	3,0	4,5	6	9	10,5	12	13,5	15	18				
DN 40	DCM 40/380 T	105222100	340	DN 40	3x230-400V~	0,25	0,33	1,6	0,9	H (m)	0	1,8	2,4	3,0	4,5	6	9	10,5	12	13,5	15	18		
	DCM 40/460 T	105222110	340	DN 40	3x230-400V~	0,25	0,33	1,6	0,9		0	30	40	50	75	100	150	175	200	225	250	300		
	DCM 40/620 T	105222120	340	DN 40	3x230-400V~	0,25	0,33	1,6	0,9		6,3			6,2	6	5,8	4,5	3,9	3					
DN 50	DCM 50/460 T	105222130	365	DN 50	3x230-400V~	0,25	0,33	1,6	0,9	H (m)	0	6	12	18	24	30	36	42	48	54				
	DCM 50/630 T	105222140	365	DN 50	3x230-400V~	0,37	0,5	2,1	1,2		0	100	200	300	400	500	600	700	800	900				
	DCM 50/880 T	105222150	410	DN 50	3x230-400V~	0,5	0,7	2,9	1,7		9,1					8,8	8,3	8	7,7	7,3	6,9	5,9		

MODELO	CÓDIGO	LONG. ENTRE BRIDA mm	CONEX. BRIDA	DATOS ELÉCTRICOS						DATOS HIDRÁULICOS														
				ALIMENT. 50 Hz		P2 NOMINAL		In A		m³/h														
				kW	HP	230	400	0 <th>6 <th>12 <th>18 <th>24 <th>30 <th>36 <th>42 <th>48 <th>54</th> </th></th></th></th></th></th></th></th>	6 <th>12 <th>18 <th>24 <th>30 <th>36 <th>42 <th>48 <th>54</th> </th></th></th></th></th></th></th>		12 <th>18 <th>24 <th>30 <th>36 <th>42 <th>48 <th>54</th> </th></th></th></th></th></th>	18 <th>24 <th>30 <th>36 <th>42 <th>48 <th>54</th> </th></th></th></th></th>	24 <th>30 <th>36 <th>42 <th>48 <th>54</th> </th></th></th></th>	30 <th>36 <th>42 <th>48 <th>54</th> </th></th></th>	36 <th>42 <th>48 <th>54</th> </th></th>	42 <th>48 <th>54</th> </th>	48 <th>54</th>	54						
DN 65	DCM-G 65-420/A/BAQE/0,25	60162116	360	DN 65	3x230-400V~	0,25	0,33	1,6	0,9	H (m)	0	6	12	18	24	30	36	42	48	54				
	DCM-G 65-540/A/BAQE/0,37	60162117	360	DN 65	3x230-400V~	0,37	0,5	1,7	1		0	100	200	300	400	500	600	700	800	900				
	DCM-G 65-660/A/BAQE/0,55	60162118	360	DN 65	3x230-400V~	0,55	0,75	2,6	1,5		4,2	3,5	2,7	1,7	0,5									
	DCM-G 65-760/A/BAQE/0,55	60162119	360	DN 65	3x230-400V~	0,55	0,75	2,6	1,5		5,4	5	4,4	3,3	1,6									
	DCM-G 65-920/A/BAQE/0,75	60180075	360	DN 65	3x230-400V~	0,75	1	3,1	1,8		6,5	6,3	5,6	4,4	2,7									
	DCM-G 65-1080/A/BAQE/1,1	60180076	475	DN 65	3x230-400V~	1,1	1,5	4,3	2,5		7,5	7,5	6,9	5,5	3,2									
	DCM-G 65-1200/A/BAQE/1,5	60180077	475	DN 65	3x230-400V~	1,5	2	6,2	3,6		9	9	8,6	7,4	5,7									
	DCM-G 65-1530/A/BAQE/2,2	60180078	475	DN 65	3x230-400V~	2,2	3	10,2	5,9		10,8		10,7	10,4	9,7	8,8	7,7	6,2						
	DCM-G 65-1680/A/BAQE/3	60180079	475	DN 65	3x400V~ ¹	3	4	-	6,8		12		11,9	11,6	11	10	9	7,6						
	DCM-G 65-2380/A/BAQE/4	60180080	475	DN 65	3x400V~ ¹	4	5,5	-	8,2		15,3		15,2	15	14,4	13,4	12,5	11	9,5	8				

¹ Posibilidad arranque en estrella (Δ)

MODELO	CÓDIGO	LONG. ENTRE BRIDA mm	CONEX. BRIDA	DATOS ELÉCTRICOS						DATOS HIDRÁULICOS														
				ALIMENT. 50 Hz		P2 NOMINAL		In A		m³/h														
				kW	HP	230	400	0 <th>30 <th>48 <th>60 <th>66 <th>72 <th>78 <th>84 <th>90 <th>114</th> </th></th></th></th></th></th></th></th>	30 <th>48 <th>60 <th>66 <th>72 <th>78 <th>84 <th>90 <th>114</th> </th></th></th></th></th></th></th>		48 <th>60 <th>66 <th>72 <th>78 <th>84 <th>90 <th>114</th> </th></th></th></th></th></th>	60 <th>66 <th>72 <th>78 <th>84 <th>90 <th>114</th> </th></th></th></th></th>	66 <th>72 <th>78 <th>84 <th>90 <th>114</th> </th></th></th></th>	72 <th>78 <th>84 <th>90 <th>114</th> </th></th></th>	78 <th>84 <th>90 <th>114</th> </th></th>	84 <th>90 <th>114</th> </th>	90 <th>114</th>	114						
DN 80	DCM-G 80-550/A/BAQE/0,55	60162126	360	DN 80	3x230-400V~	0,55	0,75	2,6	1,5	H (m)	0	30	48	60	66	72	78	84	90	114				
	DCM-G 80-650/A/BAQE/0,75	60180082	360	DN 80	3x230-400V~	0,75	1	3,1	1,8		0	500	800	1000	1100	1200	1300	1400	1500	1900				
	DCM-G 80-740/A/BAQE/1,1	60180083	440	DN 80	3x230-400V~	1,1	1,5	4,3	2,5		5,5	3,4	1,1											
	DCM-G 80-890/A/BAQE/1,5	60180084	440	DN 80	3x230-400V~	1,5	2	6,2	3,6		6,5	4,5	2,1											
	DCM-G 80-1050/A/BAQE/2,2	60180085	440	DN 80	3x230-400V~	2,2	3	10,2	5,9		7,1	6,3	4,3	2,5										
	DCM-G 80-1530/A/BAQE/3	60180086	500	DN 80	3x400V~ ¹	3	4	-	6,8		8,5	8	6,1	4,4	3,5									
	DCM-G 80-1700/A/BAQE/4	60180087	500	DN 80	3x400V~ ¹	4	5,5	-	8,2		10,1	9,9	8,4	6,9			3,8							
	DCM-G 80-2410/A/BAQE/5,5	60180088	620	DN 80	3x400V~ ¹	5,5	7,5	-	10,6		14,4	13,7	11,3	9,2	8	6,8								
	DCM-G 80-2700/A/BAQE/7,5	60167327	620	DN 80	3x400V~ ¹	7,5	10	-	14,4		16	15,5	14	12,3	11,2	10	8,9	7,7						
	DCM-G 80-3420/A/BAQE/11	60167328	620	DN 80	3x400V~ ¹	11	15	-	22,4		24,1		22	20,2	18,9	17,6	16,2							

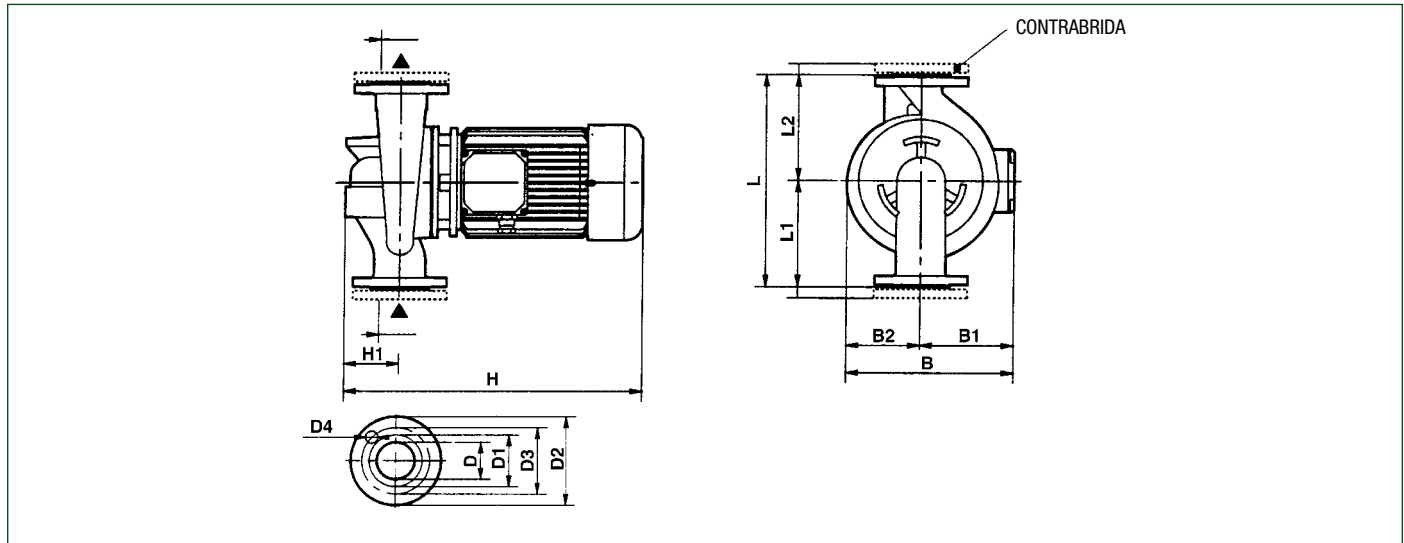
¹ Posibilidad arranque en estrella (Δ)

CM / CM-G / DCM / DCM-G - 4 POLOS

ELECTROBOMBA EN LÍNEA

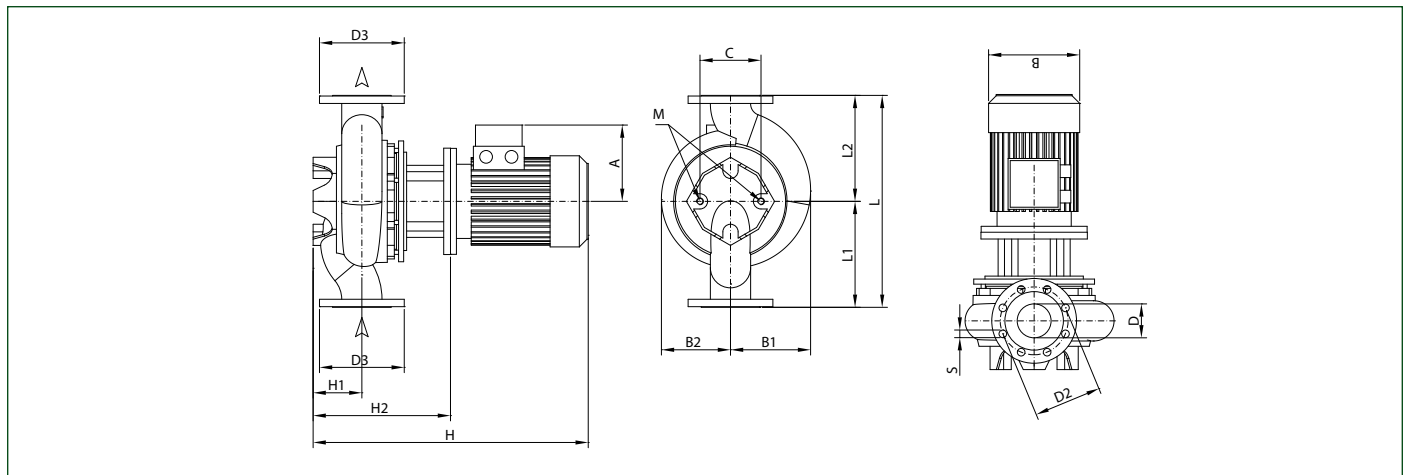


CM



MODELO	L	L1	L2	B	B1	B2	H	H1	D	D1	D2	D3	D4 n° AGUJ.	DIMENSIONES EMBALAJE			VOLUMEN (mc)	PESO Kg
														L/A	L/B	H		
CM 40/440 T	390	200	190	231	118	113	453	95	40 PN 16	88	150	110	4 Ø 18	680	330	580	0,13	41
CM 40/540 T	390	200	190	231	118	113	453	95	40 PN 16	88	150	110		680	330	580	0,13	41
CM 40/670 T	390	200	190	231	118	113	453	95	40 PN 16	88	150	110		680	330	580	0,13	41
CM 40/870 T	390	200	190	231	118	113	453	95	40 PN 16	88	150	110		680	330	580	0,13	41
CM 40/1300 T	380	200	180	245	118	127	445	100	40 PN 6	88	150	110		450	270	465	0,4	30
CM 40/1450 T	380	200	180	245	118	127	445	100	40 PN 6	88	150	110		450	270	465	0,4	30
CM 50/510 T	425	225	200	233	120	113	463	105	50 PN 16	102	165	125	4 Ø 18	680	330	580	0,13	46,6
CM 50/630 T	425	225	200	233	120	113	463	105	50 PN 16	102	165	125		680	330	580	0,13	46,6
CM 50/780 T	425	225	200	233	120	113	463	105	50 PN 16	102	165	125		680	330	580	0,13	46,6
CM 50/1000 T	425	225	200	233	120	113	463	105	50 PN 16	102	165	125		680	330	580	0,13	46,6
CM 50/1270 T	400	220	180	280	149	131	495	110	50 PN 10	102	165	125		520	320	535	0,6	36
CM 50/1420 T	400	220	180	280	149	131	495	110	50 PN 10	102	165	125		520	320	535	0,6	36

CM-G



CM / CM-G / DCM / DCM-G - 4 POLOS

ELECTROBOMBA EN LÍNEA



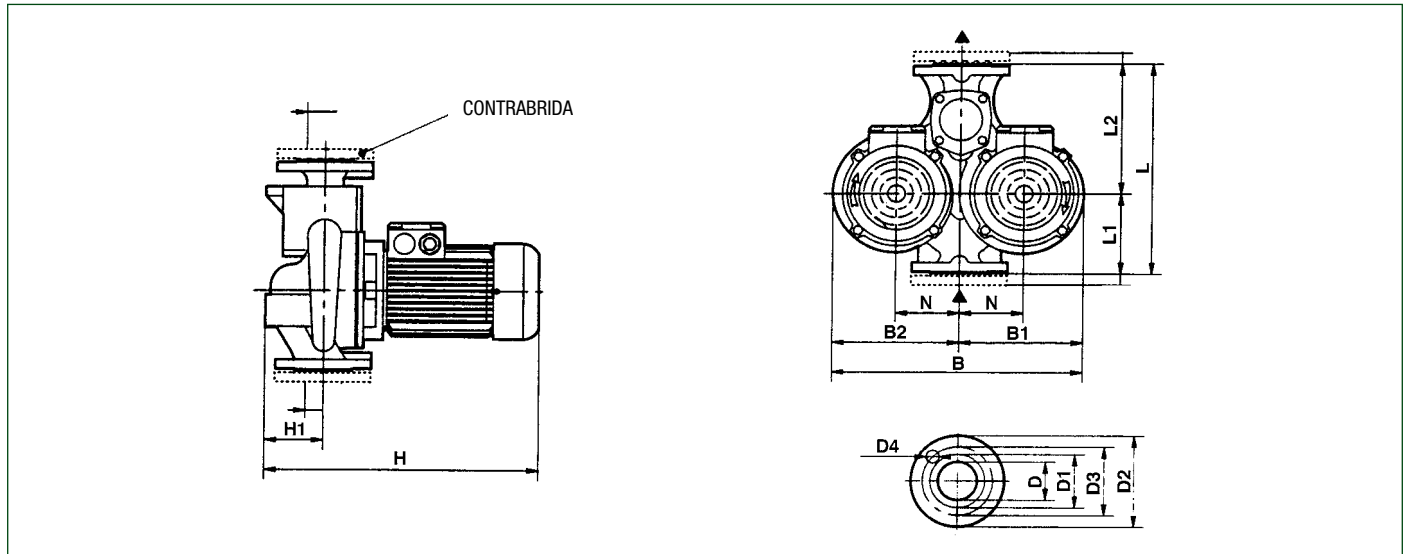
MODELO	A	B1	B2	C	D	D2	D3	S	n° AGUJ.	H	H1	H2	L	L1	L2	M	DIMENSIONES EMBALAJE			VOL. (mc)	PESO Kg	
																	L/A	L/B	H			
CM-G 65-420/A/BAQE/0,25	124	144	126	144	65	145	185	18	4	479	107	254	360	180	180	M16	689	426	834	0,245	55	
CM-G 65-540/A/BAQE/0,37	124	144	126	144	65	145	185	18		479	107	254	360	180	180	M16	689	426	834	0,245	55	
CM-G 65-660/A/BAQE/0,55	140	144	126	144	65	145	185	18		534	107	279	360	180	180	M16	689	426	834	0,245	65	
CM-G 65-760/A/BAQE/0,55	140	144	126	144	65	145	185	18		534	107	279	360	180	180	M16	689	426	834	0,245	73	
CM-G 65-920/A/BAQE/0,75	140	144	126	144	65	145	185	18		534	107	279	360	180	180	M16	689	426	834	0,245	73	
CM-G 65-1080/A/BAQE/1,1	160	180	164	144	65	145	185	18		586	125	291	475	237,5	237,5	M16	689	426	834	0,245	87	
CM-G 65-1200/A/BAQE/1,5	160	180	164	144	65	145	185	18		626	125	291	475	237,5	237,5	M16	689	426	834	0,245	85	
CM-G 65-1530/A/BAQE/2,2	180	180	164	144	65	145	185	18		644	125	319	475	237,5	237,5	M16	689	426	834	0,245	96	
CM-G 65-1680/A/BAQE/3	180	180	164	144	65	145	185	18		644	125	319	475	237,5	237,5	M16	689	426	834	0,245	88	
CM-G 65-2380/A/BAQE/4	190	180	164	144	65	145	185	18		729	125	319	475	237,5	237,5	M16	689	426	1084	0,318	111	
CM-G 80-550/A/BAQE/0,55	140	135	118	144	80	160	200	18	8	536	105	281	360	180	180	M16	689	426	834	0,245	67	
CM-G 80-650/A/BAQE/0,75	140	135	118	144	80	160	200	18		536	105	281	360	180	180	M16	689	426	834	0,245	67	
CM-G 80-740/A/BAQE/1,1	160	178	145	144	80	160	200	18		586	115	291	440	220	220	M16	689	426	834	0,245	78	
CM-G 80-890/A/BAQE/1,5	160	178	145	144	80	160	200	18		626	115	291	440	220	220	M16	689	426	834	0,245	81	
CM-G 80-1050/A/BAQE/2,2	180	178	145	144	80	160	200	18		644	115	319	440	220	220	M16	689	426	834	0,245	90	
CM-G 80-1530/A/BAQE/3	180	189	164	144	80	160	200	18		644	115	319	500	250	250	M16	689	426	834	0,245	97	
CM-G 80-1700/A/BAQE/4	190	189	164	144	80	160	200	18		729	115	319	500	250	250	M16	739	626	1107	0,512	117	
CM-G 80-2410/A/BAQE/5,5	210	245	224	230	80	160	200	18		803	140	413	620	310	310	M16	739	626	1107	0,512	198	
CM-G 80-2700/A/BAQE/7,5	188	245	224	230	80	160	200	18		850	140	413	620	310	310	M16	739	626	1107	0,512	187	
CM-G 80-3420/A/BAQE/11	249	245	224	230	80	160	200	18		948	140	413	620	310	310	M16	1200	720	758	0,655	277	
CM-G 100-510/A/BAQE/0,75	140	158	125	144	100	180	220	18	8	573	140	318	500	250	250	M16	689	426	834	0,245	84	
CM-G 100-650/A/BAQE/1,1	160	158	125	144	100	180	220	18		613	140	318	500	250	250	M16	689	426	834	0,245	88	
CM-G 100-660/A/BAQE/1,5	160	192	152	230	100	180	220	18		648	140	313	550	275	275	M16	689	426	834	0,245	109	
CM-G 100-865/A/BAQE/2,2	180	192	152	230	100	180	220	18		666	140	341	550	275	275	M16	689	426	834	0,245	118	
CM-G 100-1020/A/BAQE/3	180	192	152	230	100	180	220	18		666	140	341	550	275	275	M16	689	426	834	0,245	118	
CM-G 100-1320/A/BAQE/4	190	204	174	230	100	180	220	18		811	140	341	550	275	275	M16	739	626	1107	0,512	156	
CM-G 100-1650/A/BAQE/5,5	210	204	174	230	100	180	220	18		807	140	417	550	275	275	M16	739	626	1107	0,512	176	
CM-G 100-2050/A/BAQE/7,5	188	293	253	230	100	180	220	18		890	175	453	670	335	335	M16	739	626	1107	0,512	230	
CM-G 100-2550/A/BAQE/11	249	293	253	230	100	180	220	18		988	175	483	670	335	335	M16	1200	720	758	0,655	323	
CM-G 100-3290/A/BAQE/15	249	293	253	230	100	180	220	18		1031	175	483	670	335	335	M16	1200	720	758	0,655	333	
CM-G 100-3680/A/BAQE/18,5	265	293	253	230	100	180	220	18	1063	175	483	670	335	335	M16	1200	720	758	0,655	359		
CM-G 100-4100/A/BAQE/22	265	293	253	230	100	180	220	18	1101	175	483	670	335	335	M16	1200	720	758	0,655	370		
CM-G 125-1075/A/BAQE/4	190	252	204	230	125	210	250	18	8	892	215	482	620	310	310	M16	739	626	1107	0,512	210	
CM-G 125-1270/A/BAQE/5,5	210	252	204	230	125	210	250	18		888	215	498	620	310	310	M16	739	626	1107	0,512	231	
CM-G 125-1560/A/BAQE/7,5	188	252	204	230	125	210	250	18		935	215	498	620	310	310	M16	739	626	1107	0,512	218	
CM-G 125-2100/A/BAQE/11	249	273	245	230	125	210	250	18		1038	215	533	800	400	400	M16	1440	1040	676	1,012	311	
CM-G 125-2550/A/BAQE/15	249	273	245	230	125	210	250	18		1081	215	533	800	400	400	M16	1440	1040	676	1,012	321	
CM-G 125-3200/A/BAQE/18,5	265	273	245	230	125	210	250	18		1113	215	533	800	400	400	M16	1440	1040	676	1,012	346	
CM-G 125-3600/A/BAQE/22	265	273	245	230	125	210	250	18		1151	215	533	800	400	400	M16	1440	1040	676	1,012	357	
CM-G 125-4022/A/BAQE/30	292	273	245	230	125	210	250	18		1203	215	533	800	400	400	M16	1440	1040	676	1,012	453	
CM-G 150-955/A/BAQE/5,5	210	298	239	230	150	240	285	22		8	897	215	507	800	400	400	M16	934	584	1335	0,728	292
CM-G 150-1322/A/BAQE/7,5	188	298	239	230	150	240	285	22			944	215	507	800	400	400	M16	934	584	1335	0,728	279
CM-G 150-1600/A/BAQE/11	249	298	239	230	150	240	285	22	1042		215	537	800	400	400	M16	1440	1040	676	1,012	327	
CM-G 150-1950/A/BAQE/15	249	298	239	230	150	240	285	22	1085		215	537	800	400	400	M16	1440	1040	676	1,012	337	
CM-G 150-2200/A/BAQE/18,5	265	298	239	230	150	240	285	22	1117		215	537	800	400	400	M16	1440	1040	676	1,012	361	
CM-G 150-2405/A/BAQE/22	265	298	239	230	150	240	285	22	1155		215	537	800	400	400	M16	1440	1040	676	1,012	373	

CM / CM-G / DCM / DCM-G - 4 POLOS

ELECTROBOMBA EN LÍNEA

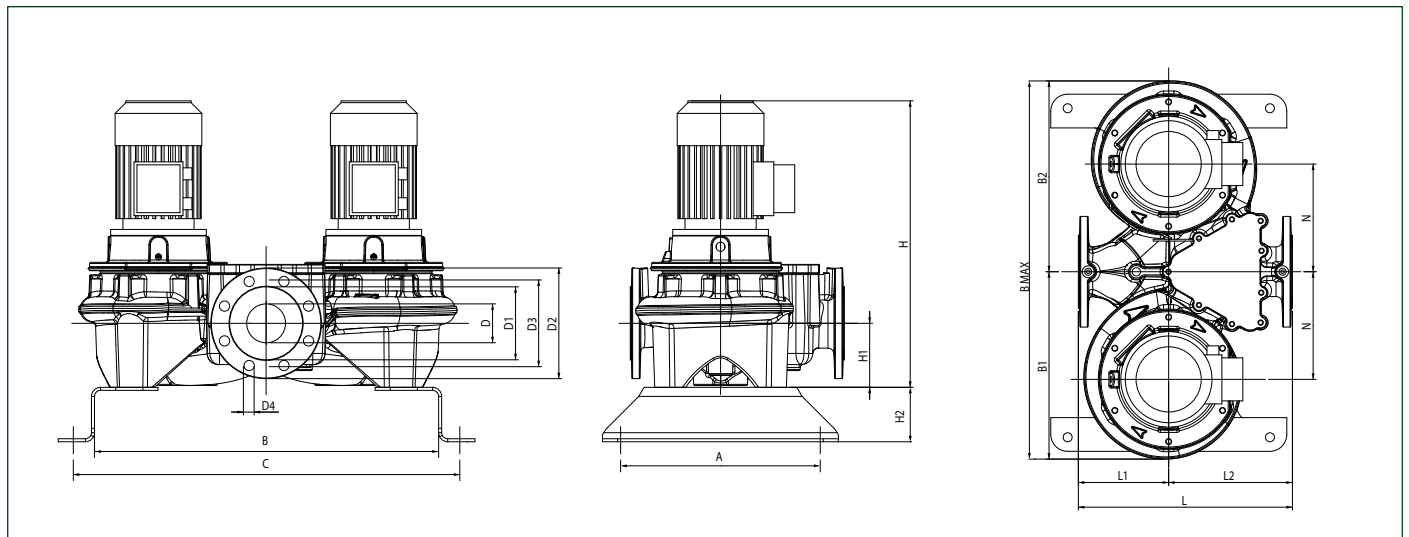


DCM



MODELO	L	L1	L2	B	B1	B2	H	H1	N	D	D1	D2	D3	D4 n° AGUJ.	DIMENSIONES EMBALAJE			VOLUMEN (mc)	PESO Kg
															L/A	L/B	H		
DCM 40/380 T	340	130	210	397	197	200	425	100	100	40 PN6	88	150	110	4 Ø18	520	320	535	0,6	41
DCM 40/460 T	340	130	210	397	197	200	425	100	100	40 PN6	88	150	110		520	320	535	0,6	41
DCM 40/620 T	340	130	210	397	197	200	425	100	100	40 PN6	88	150	110		520	320	535	0,6	41
DCM 50/460 T	365	145	220	427	210	217	435	110	105	50 PN10	102	165	125	4 Ø18	520	320	535	0,7	46
DCM 50/630 T	365	145	220	427	210	217	435	110	105	50 PN10	102	165	125		520	320	535	0,7	46
DCM 50/880 T	410	170	240	480	235	245	435	110	120	50 PN10	102	165	125		580	360	585	0,9	52

DCM-G



CIRCULADORES
Y BOMBAS EN LÍNEA

CM / CM-G / DCM / DCM-G - 4 POLOS

ELECTROBOMBA EN LÍNEA



MODELO	A	B	C	B1	B2	B max	D	D1	D2	D3	D4	n° AGUJ.	H	H1	H2	L	L1	L2	M	N	DIMENSIONES EMBALAJE			VOL. (mc)	PESO Kg
																					L/A	L/B	H		
DCM-G 65-420/A/BAQE/0,25	330	569	639	315	320	635	65	122	185	145	18	4	479	107	100	360	151	207	M16	180	358	635	479	0,11	112
DCM-G 65-540/A/BAQE/0,37	330	569	639	315	320	635	65	122	185	145	18		479	107	100	360	151	207	M16	180	358	635	479	0,11	112
DCM-G 65-660/A/BAQE/0,55	330	569	639	315	320	635	65	122	185	145	18		534	107	100	360	151	207	M16	180	358	635	534	0,12	136
DCM-G 65-760/A/BAQE/0,55	330	569	639	315	320	635	65	122	185	145	18		534	107	100	360	151	207	M16	180	358	635	534	0,12	135
DCM-G 65-920/A/BAQE/0,75	330	569	639	315	320	635	65	122	185	145	18		534	107	100	360	151	207	M16	180	358	635	534	0,12	126
DCM-G 65-1080/A/BAQE/1,1	330	649	719	387	395	782	65	122	185	145	18	4	585	125	100	475	177	298	M16	220	475	782	585	0,22	163
DCM-G 65-1200/A/BAQE/1,5	330	649	719	387	395	782	65	122	185	145	18		625	125	100	475	177	298	M16	220	475	782	625	0,23	161
DCM-G 65-1530/A/BAQE/2,2	330	649	719	387	395	782	65	122	185	145	18		644	125	100	475	177	298	M16	220	475	782	644	0,24	173
DCM-G 65-1680/A/BAQE/3	330	649	719	387	395	782	65	122	185	145	18		644	125	100	475	177	298	M16	220	475	782	644	0,24	166
DCM-G 65-2380/A/BAQE/4	330	649	719	387	395	782	65	122	185	145	18		729	125	100	475	177	298	M16	220	475	782	729	0,27	188
DCM-G 80-550/A/BAQE/0,55	330	580	650	305	310	615	80	137	200	160	18	8	546	115	100	360	165	195	M16	180	360	615	546	0,12	126
DCM-G 80-650/A/BAQE/0,75	330	580	650	305	310	615	80	137	200	160	18		546	115	100	360	165	195	M16	180	360	615	546	0,12	116
DCM-G 80-740/A/BAQE/1,1	330	620	690	355	365	720	80	137	200	160	18	8	586	115	100	440	180	260	M16	200	440	720	586	0,19	178
DCM-G 80-890/A/BAQE/1,5	330	620	690	355	365	720	80	137	200	160	18		626	115	100	440	180	260	M16	200	440	720	626	0,2	179
DCM-G 80-1050/A/BAQE/2,2	330	620	690	355	365	720	80	137	200	160	18	8	644	115	100	440	180	260	M16	200	440	720	644	0,2	203
DCM-G 80-1530/A/BAQE/3	362	662	732	405	415	820	80	137	200	160	18		650	115	100	500	220	280	M16	235	500	820	650	0,27	211
DCM-G 80-1700/A/BAQE/4	362	662	732	405	415	820	80	137	200	160	18	8	735	115	100	500	220	280	M16	235	500	820	735	0,3	232
DCM-G 80-2410/A/BAQE/5,5	500	804	924	530	540	1070	80	137	200	160	18		803	140	100	620	280	340	M16	300	620	1070	803	0,53	447
DCM-G 80-2700/A/BAQE/7,5	500	804	924	530	540	1070	80	137	200	160	18	8	850	140	100	620	280	340	M16	300	620	1070	843	0,56	468
DCM-G 80-3420/A/BAQE/11	500	804	924	530	540	1070	80	137	200	160	18		948	140	100	620	280	340	M16	300	620	1070	948	0,63	502
DCM-G 100-510/A/BAQE/0,75	362	637	717	330	345	675	100	156	220	180	18	8	573	140	100	500	191	309	M16	200	500	675	573	0,19	200
DCM-G 100-650/A/BAQE/1,1	362	637	717	330	345	675	100	156	220	180	18		613	140	100	500	191	309	M16	200	500	675	613	0,21	202
DCM-G 100-660/A/BAQE/1,5	362	733	813	395	410	805	100	156	220	180	18	8	648	140	100	550	221	329	M16	235	550	805	648	0,29	229
DCM-G 100-865/A/BAQE/2,2	362	733	813	395	410	805	100	156	220	180	18		666	140	100	550	221	329	M16	235	550	805	666	0,29	225
DCM-G 100-1020/A/BAQE/3	362	733	813	395	410	805	100	156	220	180	18	8	666	140	100	550	221	329	M16	235	550	805	666	0,29	224
DCM-G 100-1320/A/BAQE/4	362	753	833	430	440	870	100	156	220	180	18		811	140	100	550	221	329	M16	250	550	870	811	0,39	263
DCM-G 100-1650/A/BAQE/5,5	362	753	833	430	440	870	100	156	220	180	18	8	812	140	100	550	221	329	M16	250	550	870	812	0,39	356
DCM-G 100-2050/A/BAQE/7,5	500	836	956	560	575	1135	100	156	220	180	18		895	175	100	670	266	404	M16	300	670	1135	888	0,68	527
DCM-G 100-2550/A/BAQE/11	500	836	956	560	575	1135	100	156	220	180	18	8	993	175	100	670	266	404	M16	300	670	1135	993	0,76	534
DCM-G 100-3290/A/BAQE/15	500	836	956	560	575	1135	100	156	220	180	18		1036	175	100	670	266	404	M16	300	670	1135	1048	0,8	723
DCM-G 100-3680/A/BAQE/18,5	500	836	956	560	575	1135	100	156	220	180	18	8	1068	175	100	670	266	404	M16	300	670	1135	1068	0,81	860
DCM-G 100-4100/A/BAQE/22	500	836	956	560	575	1135	100	156	220	180	18		1106	175	100	670	266	404	M16	300	670	1135	1106	0,84	969
DCM-G 125-1075/A/BAQE/4	500	810	930	515	535	1050	125	185	250	210	14	8	897	215	100	620	226	394	M16	300	620	1050	897	0,58	456
DCM-G 125-1270/A/BAQE/5,5	500	810	930	515	535	1050	125	185	250	210	14		893	215	100	620	226	394	M16	300	620	1050	893	0,58	508
DCM-G 125-1560/A/BAQE/7,5	500	810	930	515	535	1050	125	185	250	210	14		940	215	100	620	226	394	M16	300	620	1050	933	0,61	526
DCM-G 125-2100/A/BAQE/11	500	810	930	555	571	1126	125	185	250	210	14	8	1038	215	100	800	316	484	M16	300	800	1126	1053	0,95	737
DCM-G 125-2550/A/BAQE/15	500	810	930	555	571	1126	125	185	250	210	14		1096	215	100	800	316	484	M16	300	800	1126	1108	1	850
DCM-G 125-3200/A/BAQE/18,5	500	810	930	555	571	1126	125	185	250	210	14		1128	215	100	800	316	484	M16	300	800	1126	1128	1,02	888
DCM-G 125-3600/A/BAQE/22	500	810	930	555	571	1126	125	185	250	210	14		1166	215	100	800	316	484	M16	300	800	1126	1166	1,05	933
DCM-G 125-4022/A/BAQE/30	500	810	930	555	571	1126	125	185	250	210	14	8	1196	215	100	800	316	484	M16	300	800	1126	1186	1,07	1073
DCM-G 150-955/A/BAQE/5,5	500	805	925	550	580	1130	150	210	285	240	22		8	916	215	100	800	296	504	M16	300	800	1130	916	0,83
DCM-G 150-1322/A/BAQE/7,5	500	805	925	550	580	1130	150	210	285	240	22	963		215	100	800	296	504	M16	300	800	1130	956	0,86	662
DCM-G 150-1600/A/BAQE/11	500	805	925	550	580	1130	150	210	285	240	22	1061		215	100	800	296	504	M16	300	800	1130	1061	0,96	688
DCM-G 150-1950/A/BAQE/15	500	805	925	550	580	1130	150	210	285	240	22	1104		215	100	800	296	504	M16	300	800	1130	1116	1,01	788
DCM-G 150-2200/A/BAQE/18,5	500	805	925	550	580	1130	150	210	285	240	22	1136		215	100	800	296	504	M16	300	800	1130	1136	1,03	796
DCM-G 150-2405/A/BAQE/22	500	805	925	550	580	1130	150	210	285	240	22	1174	215	100	800	296	504	M16	300	800	1130	1174	1,06	930	