

# CP, CP-G / DCP, DCP-G - 2 POLOS

ELECTROBOMBA EN LÍNEA



Bombas circuladoras con bocas en línea, adecuadas para sistemas civiles e industriales de calefacción, acondicionamiento y agua caliente sanitaria.

Cuerpo de la bomba y soporte del motor de fundición.

Bocas de aspiración y de impulsión embridadas PN 16, con agujeros roscados para manómetros de control.

Rodete de tecnopolímero o de fundición dependiendo del modelo (bajo pedido en bronce, solo de DN 65 a DN 125).

Cierre mecánico en carbón/cerámica.

Motor trifásico, dos polos, asíncrono con ventilación externa; para su protección se recomienda utilizar un dispositivo remoto de protección de acuerdo con las normas vigentes.

### Rango de funcionamiento

de 3,6 a 420 m<sup>3</sup>/h con altura de elevación de hasta 102 metros.

### Rango temperatura del líquido

de -10°C a +130°C para DN 40-DN 50.

de -10°C a +140°C.

**Líquido bombeado** limpio, sin sustancias sólidas ni abrasivas, no viscoso, no agresivo, no cristalizado y químicamente neutro.

**Temperatura ambiente máxima** + 40°C.

**Presión máxima de trabajo** 16 bar (1600 kPa).

**Grado de protección** IP 55.

**Clase de aislamiento** F.

MOTORES TRIFÁSICOS	< 0,75 kW		IE2
	P2	≥ 0,75 kW < 75 kW	IE3
		≥ 75 kW	IE4* * Próximamente

ACCESORIOS  
PÁG. 94

## CP, CP-G SIMPLE EMBRIDADA

CP / CP-G - 2800 r.p.m - 2 polos

MODELO	ALIMENT. 50 Hz	CÓDIGO	LONG. ENTRE BRIDA mm	CONEX. BRIDA	DATOS ELÉCTRICOS					DATOS HIDRÁULICOS														
					P1 MÁX kW	P2 NOM.		In A		m <sup>3</sup> /h	H (m)													
						kW	HP	230	400		0	3,6	4,8	6	12	18	24	30	36					
CP 40/3800 T	3x230-400V~	60180102	320	DN 40	3,54	3	4	10,2	5,9					38	35	30								
CP 40/4700 T	3x230-400V~	60180103	380	DN 40	4,87	4	5,5	13,5	7,8					47	44	39,5	35							
CP 40/5500 T	3x400V~ <sup>1</sup>	60180104	380	DN 40	6,57	5,5	7,5	-	10,6					55	53	48	42							
CP 40/6200 T	3x400V~ <sup>1</sup>	60167345	380	DN 40	9,18	7,5	10	-	14,4					62	59	54	49							
CP 50/4100 T	3x230-400V~	60179893	425	DN 50	4,1	4	5,5	13,5	7,8					40,7	38,5	34,5	27,7							
CP 50/4600 T	3x400V~ <sup>1</sup>	60180107	400	DN 50	6,57	5,5	7,5	-	10,6							44	41,5	37	31					
CP 50/5100 T	3x400V~ <sup>1</sup>	60167346	400	DN 50	9,18	7,5	10	-	14,4							50	47,5	42,5	37					
CP 50/5650 T	3x400V~ <sup>1</sup>	60167347	400	DN 50	9,18	7,5	10	-	14,4							55,5	53	49	44					

<sup>1</sup> Posibilidad arranque en estrella (Δ)

MODELO	ALIMENT. 50 Hz	CÓDIGO	LONG. ENTRE BRIDA mm	CONEX. BRIDA	DATOS ELÉCTRICOS					DATOS HIDRÁULICOS															
					P1 MÁX kW	P2 NOM.		In A		m <sup>3</sup> /h	H (m)														
						kW	HP	230	400		0	18	30	48	54	60	66	84	90	102					
CP-G 65-1470/A/BAQE/1,5	3x230-400V~	1D4111G5U	360	DN 65	1,9	1,5	2	5,2	3		14,7	13,8	11,8	7											
CP-G 65-1900/A/BAQE/2,2	3x230-400V~	1D4111G6U	360	DN 65	3,1	2,2	3	7,97	4,6		19	17,8	15,9	11											
CP-G 65-2280/A/BAQE/3	3x400V~ <sup>1</sup>	1D4111G7V	360	DN 65	3,4	3	4	-	5,6		22,8	22	20,2	15,5	13,5										
CP-G 65-2640/A/BAQE/4	3x400V~ <sup>1</sup>	1D4111G8V	360	DN 65	4,7	4	5,5	-	8,2		26,4	25,6	24	19,5	17,5	15									
CP-G 65-3400/A/BAQE/5,5	3x400V~ <sup>1</sup>	1D4211G9V	360	DN 65	6,6	5,5	7,5	-	10,2		34	34	32,5	27	24										
CP-G 65-4100/A/BAQE/7,5	3x400V~ <sup>1</sup>	1D4211GAV	360	DN 65	8,6	7,5	10	-	14,4		41	41	40	35,5	33	30	26,5								
CP-G 65-4700/A/BAQE/11	3x400V~ <sup>1</sup>	1D4311GBV	475	DN 65	14,1	11	15	-	19,9		47		45,5	43,3	42	40,8	39	32,3							
CP-G 65-5500/A/BAQE/15	3x400V~ <sup>1</sup>	1D4311GCV	475	DN 65	17,2	15	20	-	26,8		55		56	53,5	52	51	49	43	41						
CP-G 65-6150/A/BAQE/18,5	3x400V~ <sup>1</sup>	1D4311GDV	475	DN 65	21,8	18,5	25	-	33		61,5		62	60,5	59	58	56,5	51	48,5	43					
CP-G 65-7350/A/BAQE/22	3x400V~ <sup>1</sup>	1D4411GEV	475	DN 65	24,1	22	30	-	38,1		73,5		75	73,5	71	68,5	67	60	57	49					
CP-G 65-9250/A/BAQE/30	3x400V~ <sup>1</sup>	1D4411GFV	475	DN 65	32,5	30	40	-	52,1		92,5		94	93	91	89,4	87,5	81,5	78	72					

<sup>1</sup> Posibilidad arranque en estrella (Δ)

**CP, CP-G / DCP, DCP-G - 2 POLOS**

ELECTROBOMBA EN LÍNEA



MODELO	ALIMENT. 50 Hz	CÓDIGO	LONG. ENTRE BRIDA mm	CONEX. BRIDA	DATOS ELÉCTRICOS					DATOS HIDRÁULICOS																						
					P1 MÁX kW	P2 NOM.		In A		m³/h	0	42	48	60	72	84	90	102	120	150												
						kW	HP	230	400												l/min	0	700	800	1000	1200	1400	1500	1700	2000	2500	
DN 80	CP-G 80-1400/A/BAQE/2,2	3x230-400V~	1D5111G6U	360	DN 80	3	2,2	3	7,97	4,6	H (m)	14	12,5	12,1	10,8	9,2	7,5															
	CP-G 80-1700/A/BAQE/3	3x400V~ <sup>1</sup>	1D5111G7V	360	DN 80	3,5	3	4	-	5,6		17	15	14,5	13	11	9															
	CP-G 80-2050/A/BAQE/4	3x400V~ <sup>1</sup>	1D5111G8V	360	DN 80	5	4	5,5	-	8,2		20,5	18,5	18	16,5	14,8	12,5	11,5														
	CP-G 80-2400/A/BAQE/5,5	3x400V~ <sup>1</sup>	1D5111G9V	360	DN 80	6,4	5,5	7,5	-	10,2		24	22,8	22,2	21	19,1	17,5	16,5	13,4													
	CP-G 80-2770/A/BAQE/7,5	3x400V~ <sup>1</sup>	1D5211GAV	440	DN 80	9,2	7,5	10	-	14,4		27,7		27,5	27,1	25,8	24,9	24,5	23	20,1												
	CP-G 80-3250/A/BAQE/11	3x400V~ <sup>1</sup>	1D5211GBV	440	DN 80	12,7	11	15	-	19,9		32,5		32,2	31,8	30,2	29,2	28,7	27	23,6												
	CP-G 80-4000/A/BAQE/15	3x400V~ <sup>1</sup>	1D5211GCV	440	DN 80	17,5	15	20	-	26,8		40		40,2	39,8	39	38,2	37,5	36	33,5	26,9											
	CP-G 80-5150/A/BAQE/18,5	3x400V~ <sup>1</sup>	1D5311GDV	500	DN 80	21	18,5	25	-	33		51,5		52	51,5	50	48,5	47,5	45	41												
	CP-G 80-5650/A/BAQE/22	3x400V~ <sup>1</sup>	1D5311GEV	500	DN 80	25,3	22	30	-	38,1		56,5		58	57,5	56,5	55	54,5	53	49												
	CP-G 80-6850/A/BAQE/30	3x400V~ <sup>1</sup>	1D5311GFV	500	DN 80	32,8	30	40	-	52,1		68,5		70	70	69	68,5	67,5	66	63	57											
	CP-G 80-8600/A/BAQE/37	3x400V~ <sup>1</sup>	1D5411GGV	620	DN 80	41,9	37	50	-	62,6		86		83	82,5	81,5	80	79	76,5	72	60											
	CP-G 80-9600/A/BAQE/45	3x400V~ <sup>1</sup>	1D5411GHV	620	DN 80	51,2	45	60	-	78,4		96		92,5	92	91,5	90	89,5	87,5	83	72,5											
	CP-G 80-10200/A/BAQE/55	3x400V~ <sup>1</sup>	1D5511GKV	620	DN 80	63,2	55	75	-	94,6		102		101,5	101,3	100,7	99,7	98,3	97,4	91,5	83,2											

<sup>1</sup> Posibilidad arranque en estrella (Δ)

MODELO	ALIMENT. 50 Hz	CÓDIGO	LONG. ENTRE BRIDA mm	CONEX. BRIDA	DATOS ELÉCTRICOS					DATOS HIDRÁULICOS																						
					P1 MÁX kW	P2 NOM.		In A 400	m³/h	0	36	60	66	78	114	120	150	210	240	270												
						kW	HP														l/min	0	600	1000	1100	1300	1900	2000	2500	3500	4000	4500
DN 100	CP-G 100-1600/A/BAQE/4	3x400V~ <sup>1</sup>	1D6111G8V	500	DN 100	5,3	4	5,5	8,2	H (m)	16	15	13,3	12,8	11,7	8																
	CP-G 100-1950/A/BAQE/5,5	3x400V~ <sup>1</sup>	1D6111G9V	500	DN 100	7	5,5	7,5	10,2		19,5	19	18,1	17,5	16,9	13	12															
	CP-G 100-2350/A/BAQE/7,5	3x400V~ <sup>1</sup>	1D6111GAV	500	DN 100	9,2	7,5	10	14,4		23,5	23,1	22,5	22	21,1	17,5	14,8	12														
	CP-G 100-2400/A/BAQE/11	3x400V~ <sup>1</sup>	1D6211GBV	550	DN 100	13,9	11	15	19,9		24					20,4	20	17,4	12													
	CP-G 100-3050/A/BAQE/15	3x400V~ <sup>1</sup>	1D6211GCV	550	DN 100	16,9	15	20	26,8		30,5					27,5	27	24,5	18,3													
	CP-G 100-3550/A/BAQE/18,5	3x400V~ <sup>1</sup>	1D6211GDV	550	DN 100	21,9	18,5	25	33		35,5					32,6	32,3	29,8	23,6	20												
	CP-G 100-3850/A/BAQE/22	3x400V~ <sup>1</sup>	1D6211GEV	550	DN 100	26,5	22	30	38,1		38,5					36	35,8	33,5	27,5	24												
	CP-G 100-4800/A/BAQE/30	3x400V~ <sup>1</sup>	1D6311GFV	550	DN 100	39,2	30	40	52,1		48					47,5	47	44,7	36	29												
	CP-G 100-5600/A/BAQE/37	3x400V~ <sup>1</sup>	1D6311GGV	550	DN 100	45	37	50	62,6		56					57,2	57	55	48	43												
	CP-G 100-6300/A/BAQE/45	3x400V~ <sup>1</sup>	1D6311GHV	550	DN 100	55,9	45	60	78,4		63					64	63	61,9	55,5	50,6	44,2											
	CP-G 100-8300/A/BAQE/55	3x400V~ <sup>1</sup>	1D6411GKV	670	DN 100	70,1	55	75	94,6		83					83,7	83,2	80,7	72,8	66,4	59,5											

<sup>1</sup> Posibilidad arranque en estrella (Δ)

MODELO	ALIMENT. 50 Hz	CÓDIGO	LONG. ENTRE BRIDA mm	CONEX. BRIDA	DATOS ELÉCTRICOS					DATOS HIDRÁULICOS																				
					P1 MÁX kW	P2 NOM.		In A 400	m³/h	0	150	180	210	240	270	300	330	360	390	420										
						kW	HP														l/min	0	2500	3000	3500	4000	4500	5000	5500	6000
DN 125	CP-G 125-4750/A/BAQE/37	3x400V~ <sup>1</sup>	1D7311GGV	620	DN 125	44,7	37	50	62,6	H (m)	46,5	45	44	42	39	37	34,5	31	28											
	CP-G 125-5300/A/BAQE/45	3x400V~ <sup>1</sup>	1D7311GHV	620	DN 125	53,9	45	60	78,4		51,5	51	50	48,5	46	44	42	39	35	31,5										
	CP-G 125-5800/A/BAQE/55	3x400V~ <sup>1</sup>	1D7311GKV	620	DN 125	68,2	55	75	94,6		57,5	57	56	55	53	51	49	46	43	39	36									

<sup>1</sup> Posibilidad arranque en estrella (Δ)

# CP, CP-G / DCP, DCP-G - 2 POLOS

ELECTROBOMBA EN LÍNEA



## DCP, DCP-G DOBLE EMBRIDADA

DCP / DCP-G - 2800 r.p.m - 2 polos

MODELO	ALIMENT. 50 Hz	CÓDIGO	LONG. ENTRE BRIDA mm	CONEX. BRIDA	DATOS ELÉCTRICOS					DATOS HIDRÁULICOS											
					P1 MÁX kW	P2 NOM.		In A		m³/h	6	7,5	9	10,5	12	13,5	15	18	21		
						kW	HP	230	400											l/min	100
DN 40	DCP 40/1250 T	3x230-400V~	60180108	340	DN 40	0,83	0,75	1	2,9	1,7	H (m)	12,5	11,5	10,5	9,5	8,1	6,8	5,2			
	DCP 40/1650 T	3x230-400V~	60180109	340	DN 40	1,05	0,75	1	2,9	1,7		16,5	15,5	14,5	13,5	12,3	11	9,5	6		
	DCP 40/2050 T	3x230-400V~	60180110	340	DN 40	1,33	1,1	1,5	4,3	2,5		20,5	20	19	18	17	16	15	11,5	7,5	
	DCP 40/2450 T	3x230-400V~	60180111	340	DN 40	2,07	1,5	2	5,9	3,4		24,5	24	23,5	23	22	21	20	16,5	13	

MODELO	ALIMENT. 50 Hz	CÓDIGO	LONG. ENTRE BRIDA mm	CONEX. BRIDA	DATOS ELÉCTRICOS					DATOS HIDRÁULICOS										
					P1 MÁX kW	P2 NOM.		In A		m³/h	15	18	21	24	27	30	36			
						kW	HP	230	400									l/min	250	300
DN 50	DCP 50/1550 T	3x230-400V~	60180112	365	DN 50	2,07	1,5	2	5,9	3,4	H (m)	15,5	15	14,1	13	11,8	10,5	7		
	DCP 50/1900 T	3x230-400V~	60180113	365	DN 50	2,53	2	2,7	8	4,6		19	18,5	17,5	16,5	15,5	14,5	10,5		
	DCP 50/2450 T	3x230-400V~	60180114	365	DN 50	3,54	3	4	10,2	5,9		24,5	24	23,5	23	22	20,5	17		
	DCP 50/3000 T	3x230-400V~	60180115	365	DN 50	3,54	3	4	10,2	5,9		30	29	28	26,5	25	23	18		
	DCP 50/3650 T	3x230-400V~	60180116	410	DN 50	4,87	4	5,5	13,5	7,8		36,5	35,5	34,5	33,5	32,5	31	27		

¹ Posibilidad arranque en estrella (Δ)

MODELO	ALIMENT. 50 Hz	CÓDIGO	LONG. ENTRE BRIDA mm	CONEX. BRIDA	DATOS ELÉCTRICOS					DATOS HIDRÁULICOS															
					P1 MÁX kW	P2 NOM.		In A		m³/h	0	30	42	48	54	60	66	84	90	102					
						kW	HP	230	400												l/min	0	500	700	800
DN 65	DCP-G 65-1470/A/BAQE/1,5	3x230-400V~	60180117	360	DN 65	1,9	1,5	2	5,2	3	H (m)	14,4	10,6	7	5,3										
	DCP-G 65-1900/A/BAQE/2,2	3x230-400V~	60180118	360	DN 65	3,1	2,2	3	7,97	4,6		18,6	14,2	10,5	8,3										
	DCP-G 65-2280/A/BAQE/3	3x400V~ <sup>1</sup>	60180119	360	DN 65	3,4	3	4	-	5,6		22,3	18,4	14,7	12,5	10,2									
	DCP-G 65-2640/A/BAQE/4	3x400V~ <sup>1</sup>	60180120	360	DN 65	4,7	4	5,5	-	8,2		25,9	22,2	18,8	16,4	14	11,4								
	DCP-G 65-3400/A/BAQE/5,5	3x400V~ <sup>1</sup>	60180121	360	DN 65	6,6	5,5	7,5	-	10,2		33,3	29,7	25	21,7	18,2									
	DCP-G 65-4100/A/BAQE/7,5	3x400V~ <sup>1</sup>	60167348	360	DN 65	8,7	7,5	10	-	14,4		40,2	37,4	33,4	30,7	27,5	23,9	20,1							
	DCP-G 65-4700/A/BAQE/11	3x400V~ <sup>1</sup>	60167349	475	DN 65	12	11	15	-	19,9		46,4	44,3	42,6	41,3	39,6	38,1	35,9	28,4						
	DCP-G 65-5500/A/BAQE/15	3x400V~ <sup>1</sup>	60167350	475	DN 65	17	15	20	-	26,8		54,3	54,7	52,1	51,2	49,4	48	45,6	38,4	36,1					
	DCP-G 65-6150/A/BAQE/18,5	3x400V~ <sup>1</sup>	60167351	475	DN 65	21	18,5	25	-	33		60,8	60,7	59,7	58,4	56,5	55,2	53,3	46,7	43,8	37,8				
	DCP-G 65-7350/A/BAQE/22	3x400V~ <sup>1</sup>	60167352	475	DN 65	24,5	22	30	-	38,1		72,6	73,4	71,6	70,9	68	65,1	63,2	54,9	51,5	43,1				
DCP-G 65-9250/A/BAQE/30	3x400V~ <sup>1</sup>	60167353	475	DN 65	33	30	40	-	52,1	91,4	92	91,2	89,7	87,2	85	82,5	74,6	70,5	63,3						

¹ Posibilidad arranque en estrella (Δ)

# CP, CP-G / DCP, DCP-G - 2 POLOS

ELECTROBOMBA EN LÍNEA



MODELLO	ALIMENT. 50 Hz	CÓDIGO	LONG. ENTRE BRIDA mm	CONEX. BRIDA	DATOS ELÉCTRICOS					DATOS HIDRÁULICOS															
					P1 MÁX kW	P2 NOM.		In A		m³/h	0	60	72	78	84	90	102	114	120	150					
						kW	HP	230	400	l/min	0	1000	1200	1300	1400	1500	1700	1900	2000	2500					
DCP-G 80-1400/A/BAQE/2,2	3x230-400V~	60180122	360	DN 80	3	2,2	3	7,97	4,6	H (m)	13,7	9,1	6,5	5,2	4										
DCP-G 80-1700/A/BAQE/3	3x400V~ <sup>1</sup>	60180123	360	DN 80	3,5	3	4	-	5,6		16,7	11	7,8	6,2	4,8										
DCP-G 80-2050/A/BAQE/4	3x400V~ <sup>1</sup>	60180124	360	DN 80	5	4	5,5	-	8,2		20,1	14,6	11,3	9,7	7,7	6,1									
DCP-G 80-2400/A/BAQE/5,5	3x400V~ <sup>1</sup>	60180125	360	DN 80	6,4	5,5	7,5	-	10,2		23,5	19,6	16,3	14,8	13	11,2	7,1								
DCP-G 80-2770/A/BAQE/7,5	3x400V~ <sup>1</sup>	60167355	440	DN 80	8,7	7,5	10	-	14,4		27,1	25,3	22,8	21,9	20,5	19,3	16,2	13	11,3						
DCP-G 80-3250/A/BAQE/11	3x400V~ <sup>1</sup>	60167356	440	DN 80	12	11	15	-	19,9		31,9	29,7	26,7	25,6	24	22,6	19,1	15,2	13,2						
DCP-G 80-4000/A/BAQE/15	3x400V~ <sup>1</sup>	60167357	440	DN 80	17	15	20	-	26,8		39,2	38,5	36,7	35,6	34,6	33,2	30,1	26,9	25,1	15,1					
DCP-G 80-5150/A/BAQE/18,5	3x400V~ <sup>1</sup>	60167358	500	DN 80	21	18,5	25	-	33		48,3	47,7	45,3	43,8	42,7	41,1	37,4	33,6	31,5						
DCP-G 80-5650/A/BAQE/22	3x400V~ <sup>1</sup>	60167359	500	DN 80	24	22	30	-	38,1		53	53,2	51,2	50,1	48,4	47,2	44	40,3	37,7						
DCP-G 80-6850/A/BAQE/30	3x400V~ <sup>1</sup>	60167360	500	DN 80	33	30	40	-	52,1		64,3	65,8	64,1	63,5	62,7	61,2	58,5	55,2	53,5	43,8					
DCP-G 80-8600/A/BAQE/37	3x400V~ <sup>1</sup>	60167361	620	DN 80	42	37	50	-	62,6		86,4	85,1	84,3	83,8	82,9	81,9	79,3	76,2	74,6	61,8					
DCP-G 80-9600/A/BAQE/45	3x400V~ <sup>1</sup>	60167362	620	DN 80	49	45	60	-	78,4		96,4	94,9	94,6	94,2	93,2	92,8	90,7	88,1	86	74,7					
DCP-G 80-10200/A/BAQE/55	3x400V~ <sup>1</sup>	60167363	620	DN 80	59	55	75	-	94,6		102,4	103,9	103,1	102,6	101,8	101	98,9	96,3	94,8	85,7					

<sup>1</sup> Posibilidad arranque en estrella (Δ)

MODELLO	ALIMENT. 50 Hz	CÓDIGO	LONG. ENTRE BRIDA mm	CONEX. BRIDA	DATOS ELÉCTRICOS					DATOS HIDRÁULICOS															
					P1 MÁX kW	P2 NOM.		In A 400	m³/h	0	84	90	102	114	120	150	180	210	240	270					
						kW	HP		l/min	0	1400	1500	1700	1900	2000	2500	3000	3500	4000	4500					
DCP-G 100-1600/A/BAQE/4	3x400V~ <sup>1</sup>	60180126	500	DN 100	5,3	4	5,5	8,2	H (m)	16	8,4	7,3	5,1	3											
DCP-G 100-1950/A/BAQE/5,5	3x400V~ <sup>1</sup>	60180127	500	DN 100	7	5,5	7,5	10,2		19,5	13,3	11,8	9	6	4,5										
DCP-G 100-2350/A/BAQE/7,5	3x400V~ <sup>1</sup>	60167364	500	DN 100	8,7	7,5	10	14,4		23,5	19,4	18,3	15,7	12,9	11,7	4,5									
DCP-G 100-2400/A/BAQE/11	3x400V~ <sup>1</sup>	60167365	550	DN 100	12	11	15	19,9		23,6		21,9	21	19,7	19,1	15,5	13,4	8,2							
DCP-G 100-3050/A/BAQE/15	3x400V~ <sup>1</sup>	60167366	550	DN 100	17	15	20	26,8		30		28,9	27,9	26,5	25,8	21,8	17	12,5							
DCP-G 100-3550/A/BAQE/18,5	3x400V~ <sup>1</sup>	60167367	550	DN 100	21	18,5	25	33		34,9		34,6	33,5	32,1	31,6	27,8	23,3	18,5	13,7						
DCP-G 100-3850/A/BAQE/22	3x400V~ <sup>1</sup>	60167368	550	DN 100	24	22	30	38,1		37,9		37,2	36,8	36	35,8	33,5	30,8	27,5	24						
DCP-G 100-4800/A/BAQE/30	3x400V~ <sup>1</sup>	60167369	550	DN 100	33	30	40	52,1		52,7		52,1	51,6	50,7	50	47,1	42,7	37	29,3						
DCP-G 100-5600/A/BAQE/37	3x400V~ <sup>1</sup>	60167370	550	DN 100	42	37	50	62,6		61,5		62,4	61,6	61	60,7	57,9	54,1	49,3	43,5						
DCP-G 100-6300/A/BAQE/45	3x400V~ <sup>1</sup>	60167371	550	DN 100	49	45	60	78,4		68,1		70,1	69,3	67,9	66,7	62,7	57,1	49,5							
DCP-G 100-8300/A/BAQE/55	3x400V~ <sup>1</sup>	60167372	670	DN 100	59	55	75	94,6		77,8		79	79	79	78,5	76,1	72,7	68,2	61,8	55					

<sup>1</sup> Posibilidad arranque en estrella (Δ)

MODELLO	ALIMENT. 50 Hz	CÓDIGO	LONG. ENTRE BRIDA mm	CONEX. BRIDA	DATOS ELÉCTRICOS					DATOS HIDRÁULICOS															
					P1 MÁX kW	P2 NOM.		In A 400	m³/h	0	150	180	210	240	270	300	330	360	390	420					
						kW	HP		l/min	0	2500	3000	3500	4000	4500	5000	5500	6000	6500	7000					
DCP-G 125-4750/A/BAQE/37	3x400V~ <sup>1</sup>	60167373	620	DN 125	44,7	37	50	62,6	H (m)	45	44,2	42	39	36	31	26,4	20	17,1							
DCP-G 125-5300/A/BAQE/45	3x400V~ <sup>1</sup>	60167374	620	DN 125	53,9	45	60	78,4		49,6	50,5	50	48	43,5	39	34,1	29	24	19,3						
DCP-G 125-5800/A/BAQE/55	3x400V~ <sup>1</sup>	60167375	620	DN 125	68,2	55	75	94,6		55,7	56,7	56	52	50	46	41,7	39	32	28	22					

<sup>1</sup> Posibilidad arranque en estrella (Δ)

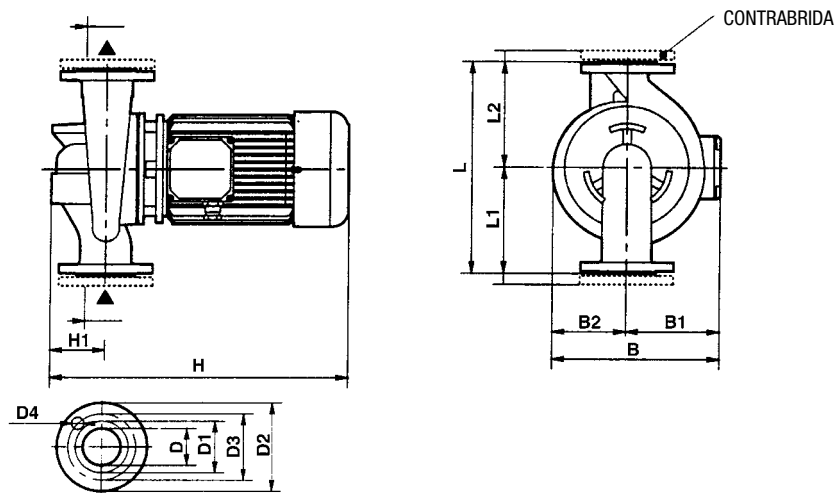
CIRCULADORES  
Y BOMBAS EN LÍNEA

# CP, CP-G / DCP, DCP-G - 2 POLOS

ELECTROBOMBA EN LÍNEA

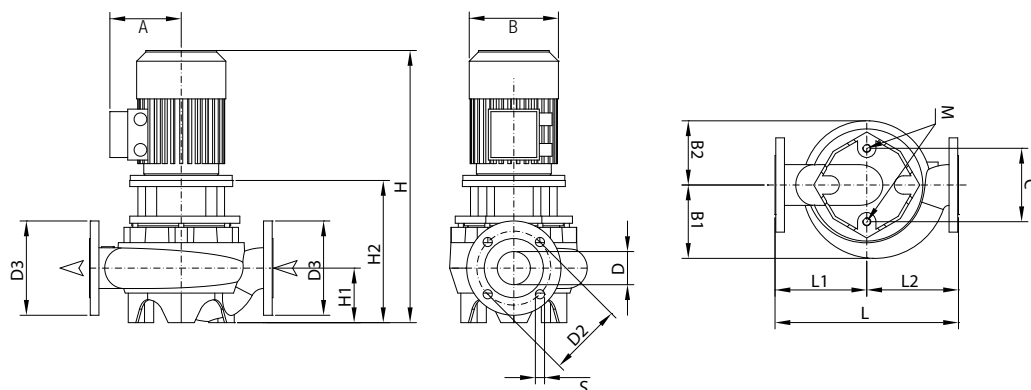


CP



MODELO	B	B1	B2	D	D1	D2	D3	D4	H	H1	L	L1	L2	DIMENSIONES EMBALAJE			VOLUMEN (mc)	PESO Kg
														L/A	L/B	H		
CP 40/3800 T	257	149	108	40 PN 6	88	150	110	4 x Ø 14	485	100	320	170	150	450	270	465	0,056	37
CP 40/4700 T	286	159	127	40 PN 6	88	150	110	4 x Ø 14	535	100	380	200	180	450	270	465	0,056	50
CP 40/5500 T	286	159	127	40 PN 6	88	150	110	4 x Ø 14	535	100	380	200	180	450	270	465	0,056	55
CP 40/6200 T	286	159	127	40 PN 6	88	150	110	4 x Ø 14	535	100	380	200	180	450	270	465	0,056	56
CP 50/4100 T	233	120	113	50 PN 16	102	165	125	4 x Ø 18	537	105	425	225	200	680	330	580	0,13	36
CP 50/4600 T	290	159	131	50 PN 10	102	165	125	4 x Ø 18	545	110	400	220	180	520	320	535	0,089	46
CP 50/5100 T	290	159	131	50 PN 10	102	165	125	4 x Ø 18	545	110	400	220	180	520	320	535	0,089	46,1
CP 50/5650 T	290	159	131	50 PN 10	102	165	125	4 x Ø 18	545	110	400	220	180	520	320	535	0,089	57,9

CP-G



# CP, CP-G / DCP, DCP-G - 2 POLOS

ELECTROBOMBA EN LÍNEA



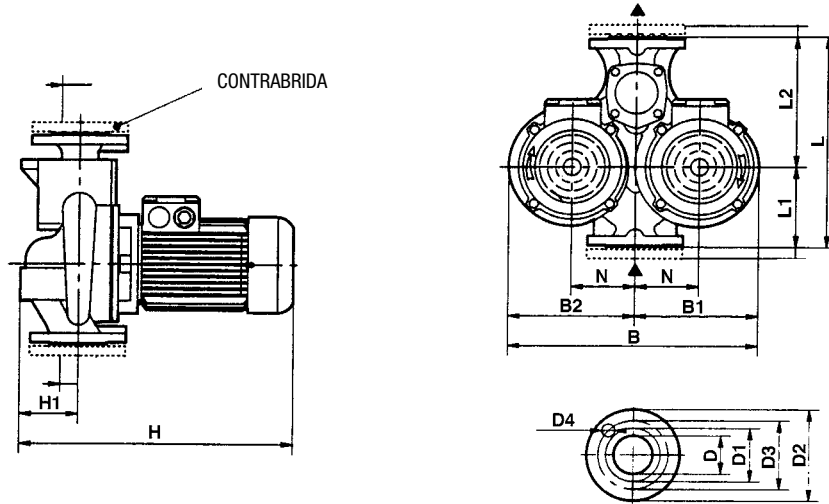
MODELO	A	B1	B2	C	D	D2	D3	S	nº aguj	H	H1	H2	L	L1	L2	M	DIMENSIONES EMBALAJE			VOL. (mc)	PESO Kg
																	L/A	L/B	H		
CP-G 65-1470/A/ BAQE/1,5	130	144	126	144	65	145	185	18	4	557	107	279	360	180	180	M16	680	430	834	0,244	57
CP-G 65-1900/A/ BAQE/2,2	130	144	126	144	65	145	185	18	4	583	107	279	360	180	180	M16	680	430	834	0,244	58
CP-G 65-2280/A/ BAQE/3	147	144	126	144	65	145	185	18	4	653	107	307	360	180	180	M16	680	430	834	0,244	68
CP-G 65-2640/A/ BAQE/4	169	144	126	144	65	145	185	18	4	635	107	307	360	180	180	M16	680	430	1084	0,317	68
CP-G 65-3400/A/ BAQE/5,5	188	151	151	144	65	145	185	18	4	716	107	346	360	180	180	M16	680	430	1084	0,317	80
CP-G 65-4100/A/ BAQE/7,5	188	151	151	144	65	145	185	18	4	783	107	346	360	180	180	M16	680	430	1084	0,317	87
CP-G 65-4700/A/ BAQE/11	242	180	176	144	65	145	185	18	4	893	215	388	475	237,5	237,5	M16	1200	720	720	0,622	198
CP-G 65-5500/A/ BAQE/15	242	180	176	144	65	145	185	18	4	893	215	388	475	237,5	237,5	M16	1200	720	720	0,622	194
CP-G 65-6150/A/ BAQE/18,5	242	180	176	144	65	145	185	18	4	937	215	388	475	237,5	237,5	M16	1200	720	720	0,622	198
CP-G 65-7350/A/ BAQE/22	260	190	190	144	65	145	185	18	4	968	215	388	475	237,5	237,5	M16	1200	720	720	0,622	232
CP-G 65-9250/A/ BAQE/30	292	210	210	144	65	145	185	18	4	1058	215	388	475	237,5	237,5	M16	1200	720	720	0,622	310
CP-G 80-1400/A/ BAQE/2,2	130	135	118	144	80	160	200	18	8	585	105	281	360	180	180	M16	680	430	834	0,244	61
CP-G 80-1700/A/ BAQE/3	147	135	125	144	80	160	200	18	8	655	105	309	360	180	180	M16	680	430	834	0,244	71
CP-G 80-2050/A/ BAQE/4	169	135	125	144	80	160	200	18	8	637	105	309	360	180	180	M16	680	430	1084	0,317	71
CP-G 80-2400/A/ BAQE/5,5	188	135	151	144	80	160	200	18	8	718	105	348	360	180	180	M16	680	430	1084	0,317	83
CP-G 80-2770/A/ BAQE/7,5	188	178	151	144	80	160	200	18	8	795	115	358	440	220	220	M16	680	430	1084	0,317	91
CP-G 80-3250/A/ BAQE/11	242	178	176	144	80	160	200	18	8	893	115	388	440	220	220	M16	1200	720	720	0,622	196
CP-G 80-4000/A/ BAQE/15	242	178	176	144	80	160	200	18	8	893	115	388	440	220	220	M16	1200	720	720	0,622	167
CP-G 80-5150/A/ BAQE/18,5	242	178	176	144	80	160	200	18	8	937	115	388	440	220	220	M16	1200	720	720	0,622	121
CP-G 80-5650/A/ BAQE/22	260	190	190	144	80	160	200	18	8	968	115	388	500	250	250	M16	1200	720	720	0,622	124
CP-G 80-6850/A/ BAQE/30	292	210	210	144	80	160	200	18	8	1050	115	380	500	250	250	M16	1200	720	720	0,622	314
CP-G 80-8600/A/ BAQE/37	292	245	225	230	80	160	200	18	8	1113	140	445	620	310	310	M16	1200	720	720	0,622	424
CP-G 80-9600/ A/BAQE/45	315	245	232	230	80	160	200	18	8	1158	140	445	620	310	310	M16	1200	720	720	0,622	347
CP-G 80-10200/ A/BAQE/55	372	275	275	230	80	160	200	18	8	1248	140	473	620	310	310	M16	2550	1300	1300	4,31	621
CP-G 100- 1600/A/BAQE/4	169	156	126	144	100	180	220	18	8	674	140	346	500	250	250	M16	1200	720	720	0,622	64
CP-G 100-1950/ A/BAQE/5,5	169	158	150	144	100	180	220	18	8	775	140	385	500	250	250	M16	1200	720	720	0,622	102
CP-G 100-2350/ A/BAQE/7,5	188	158	150	144	100	180	220	18	8	822	140	385	500	250	250	M16	1200	720	720	0,622	89
CP-G 100- 2400/A/BAQE/11	242	193	176	144	100	180	220	18	8	915	140	410	550	275	275	M16	1200	720	720	0,622	127
CP-G 100- 3050/A/BAQE/15	242	193	176	144	100	180	220	18	8	915	140	410	550	275	275	M16	1200	720	720	0,622	150
CP-G 100-3550/ A/BAQE/18,5	242	193	176	144	100	180	220	18	8	959	140	410	550	275	275	M16	1200	720	720	0,622	146
CP-G 100- 3850/A/BAQE/22	260	192	190	230	100	180	220	18	8	990	140	410	550	275	275	M16	1200	720	720	0,622	259
CP-G 100- 4800/A/BAQE/30	292	210	210	230	100	180	220	18	8	1117	140	447	550	275	275	M16	1200	720	720	0,622	337
CP-G 100- 5600/A/BAQE/37	292	210	210	230	100	180	220	18	8	1117	140	447	550	275	275	M16	1200	720	720	0,622	397
CP-G 100- 6300/A/BAQE/45	315	235	235	230	100	180	220	18	8	1162	140	447	550	275	275	M16	1200	720	720	0,622	470
CP-G 100-8300/ A/BAQE/55	372	293	275	230	100	180	220	18	8	1288	175	513	670	335	335	M16	1500	760	725	0,827	627
CP-G 125-4750/ A/BAQE/37	292	252	210	230	125	210	250	18	8	1198	215	528	620	310	310	M16	1125	680	1300	0,995	444
CP-G 125- 5300/A/BAQE/45	315	252	235	230	125	210	250	18	8	1243	215	528	620	310	310	M16	760	725	1500	0,827	507
CP-G 125-5800/A/BAQE/55	372	275	275	230	125	210	250	18	8	1333	215	558	620	310	310	M16	760	725	1500	0,827	539

# CP, CP-G / DCP, DCP-G - 2 POLOS

ELECTROBOMBA EN LÍNEA

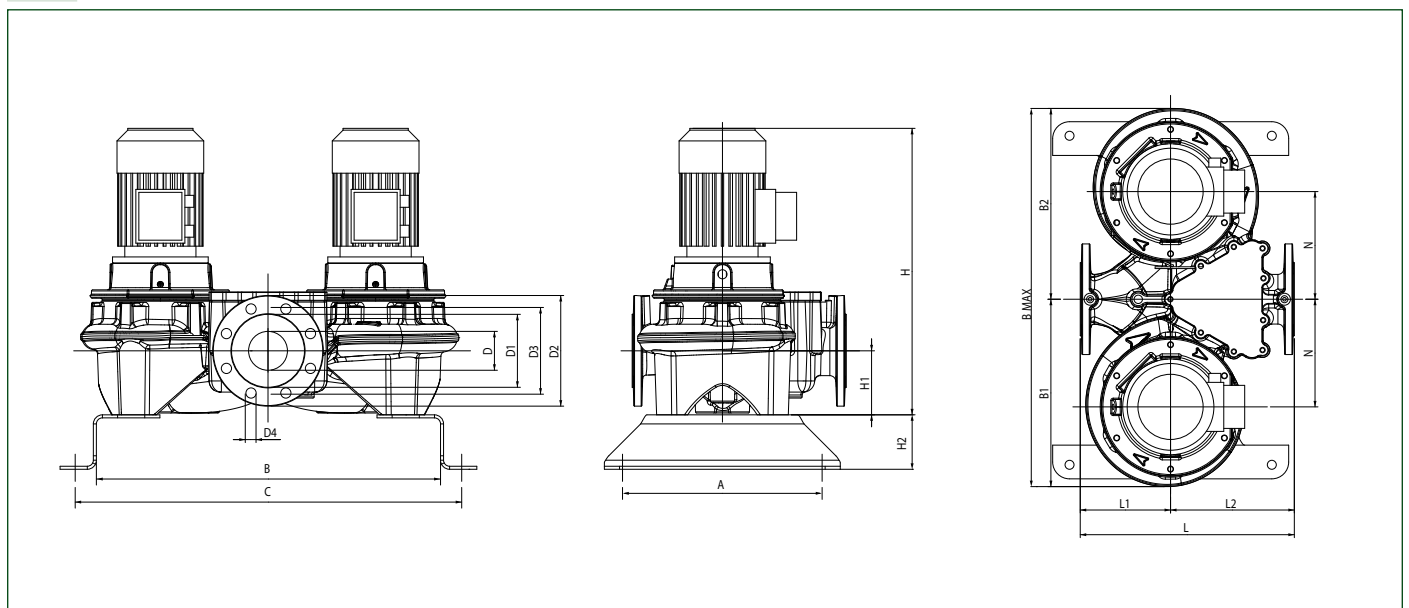


DCP



MODELO	B	B1	B2	D	D1	D2	D3	D4	H	H1	L	L1	L2	N	DIMENSIONES EMBALAJE			VOL. (mc)	PESO Kg
															L/A	L/B	H		
DCP 40/1250 T	397	200	197	40 PN6	88	150	110	4 x Ø 18	425	100	340	130	210	100	520	320	535	0,089	50
DCP 40/1650 T	397	200	197	40 PN6	88	150	110	4 x Ø 18	425	100	340	130	210	100	520	320	535	0,089	50
DCP 40/2050 T	397	200	197	40 PN6	88	150	110	4 x Ø 18	445	100	340	130	210	100	520	320	535	0,089	52
DCP 40/2450 T	397	200	197	40 PN6	88	150	110	4 x Ø 18	445	100	340	130	210	100	520	320	535	0,089	54
DCP 50/1550 T	427	217	210	50 PN10	102	165	125	4 x Ø 18	455	110	365	145	220	105	520	320	535	0,089	56
DCP 50/1900 T	427	217	210	50 PN10	102	165	125	4 x Ø 18	455	110	365	145	220	105	520	320	535	0,089	58
DCP 50/2450 T	427	217	210	50 PN10	102	165	125	4 x Ø 18	455	110	365	145	220	105	520	320	535	0,089	66
DCP 50/3000 T	480	217	210	50 PN10	102	165	125	4 x Ø 18	495	110	365	145	220	105	580	360	585	0,122	56
DCP 50/3650 T	480	245	235	50 PN10	102	165	125	4 x Ø 18	535	110	410	170	240	120	580	360	585	0,122	86

DCP-G



# CP, CP-G / DCP, DCP-G - 2 POLOS

ELECTROBOMBA EN LÍNEA



MODELO	A	B	B1	B2	B MAX	C	D	D1	D2	D3	D4	nº aguj.	H	H1	H2	L	L1	L2	M	N	DIMENSIONES EMBALAJE			VOL. (mc)	PESO Kg
																					L/A	L/B	H		
DCP-G 65-1470/A/ BAQE/1,5	330	569	315	320	635	639	65	122	185	145	18	4	557	107	100	358	151	207	M16	180	358	635	549	0,12	127
DCP-G 65-1900/A/ BAQE/2,2	330	569	315	320	635	639	65	122	185	145	18	4	583	107	100	358	151	207	M16	180	358	635	574	0,13	140
DCP-G 65-2280/A/ BAQE/3	330	569	315	320	635	639	65	122	185	145	18	4	653	107	100	358	151	207	M16	180	358	635	632	0,14	167
DCP-G 65-2640/A/ BAQE/4	330	569	315	320	635	639	65	122	185	145	18	4	635	107	100	358	151	207	M16	180	358	635	647	0,15	151
DCP-G 65-3400/A/ BAQE/5,5	330	569	324	329	635	639	65	122	185	145	18	4	716	107	100	358	151	207	M16	180	358	635	736	0,17	202
DCP-G 65-4100/A/ BAQE/7,5	330	569	324	329	653	639	65	122	185	145	18	4	783	107	100	358	151	207	M17	180	358	653	736	0,17	248
DCP-G 65-4700/A/ BAQE/11	330	649	389	397	786	719	65	122	185	145	18	4	895	125	100	475	177	298	M16	220	475	786	895	0,33	388
DCP-G 65-5500/A/ BAQE/15	330	649	389	397	786	719	65	122	185	145	18	4	895	125	100	475	177	298	M16	220	475	786	895	0,33	420
DCP-G 65-6150/A/ BAQE/18,5	330	649	389	397	786	719	65	122	185	145	18	4	939	125	100	475	177	298	M16	220	475	786	950	0,35	450
DCP-G 65-7350/A/ BAQE/22	330	649	389	397	786	719	65	122	185	145	18	4	970	125	100	475	177	298	M16	220	475	786	970	0,36	521
DCP-G 65-9250/A/ BAQE/30	330	649	414	422	836	719	65	122	185	145	18	4	1000	125	100	475	177	298	M16	220	475	836	990	0,39	745
DCP-G 80-1400/A/ BAQE/2,2	330	580	305	310	615	650	80	137	200	160	18	4	585	115	100	360	165	195	M16	180	360	615	586	0,13	152
DCP-G 80-1700/A/ BAQE/3	330	580	305	310	615	650	80	137	200	160	18	4	655	115	100	360	165	195	M16	180	360	615	644	0,14	160
DCP-G 80-2050/A/ BAQE/4	330	580	305	310	615	650	80	137	200	160	18	4	637	115	100	360	165	195	M16	180	360	615	659	0,15	140
DCP-G 80-2400/A/ BAQE/5,5	330	580	327	332	659	650	80	137	200	160	18	4	718	115	100	360	165	195	M16	180	360	659	748	0,18	194
DCP-G 80-2770/A/ BAQE/7,5	330	620	355	365	720	690	80	137	200	160	18	8	795	115	100	440	165	195	M16	180	440	720	748	0,24	150
DCP-G 80-3250/A/ BAQE/11	330	620	344	374	738	690	80	137	200	160	18	8	893	115	100	440	165	195	M16	180	440	738	893	0,29	169
DCP-G 80-4000/A/ BAQE/15	330	620	344	374	738	690	80	137	200	160	18	8	893	115	100	440	165	195	M16	180	440	738	893	0,29	175
DCP-G 80-5150/A/ BAQE/18,5	362	662	405	415	820	732	80	137	200	160	18	8	943	115	100	500	180	260	M16	200	500	820	954	0,39	223
DCP-G 80-5650/A/ BAQE/22	362	662	405	415	820	732	80	137	200	160	18	8	974	115	100	500	180	260	M16	200	500	820	974	0,40	353
DCP-G 80-6850/A/ BAQE/30	362	662	426	394	862	732	80	137	200	160	18	8	1064	115	100	500	180	260	M16	200	500	862	1054	0,45	485
DCP-G 80-8600/A/ BAQE/37	500	804	530	540	1070	924	80	137	200	160	18	8	1081	115	100	620	220	280	M16	235	620	1070	1071	0,71	482
DCP-G 80-9600/A/ BAQE/45	500	804	530	540	1070	924	80	137	200	160	18	8	1096	115	100	620	220	280	M16	235	620	1070	1091	0,72	673
DCP-G 80-10200/A/ BAQE/55	500	804	567	577	1144	924	80	137	200	160	18	8	1216	115	100	620	220	280	M16	235	620	1144	1216	0,86	939
DCP-G 100-1600/A/ BAQE/4	362	637	330	345	675	717	80	137	200	160	18	8	674	140	100	500	280	340	M16	300	500	675	687	0,23	128
DCP-G 100-1950/A/ BAQE/5,5	362	637	335	350	685	717	80	137	200	160	18	8	755	140	100	500	280	340	M16	300	500	685	775	0,27	127
DCP-G 100-2350/A/ BAQE/7,5	362	637	335	350	685	717	80	137	200	160	18	8	822	140	100	500	280	340	M16	300	500	685	775	0,27	194
DCP-G 100-2400/A/ BAQE/11	362	733	395	410	805	813	100	156	220	180	18	8	915	140	100	550	191	309	M16	200	550	805	915	0,41	238
DCP-G 100-3050/A/ BAQE/15	362	733	395	410	805	813	100	156	220	180	18	8	915	140	100	550	191	309	M16	200	550	805	915	0,41	313
DCP-G 100-3550/A/ BAQE/18,5	362	733	395	410	805	813	100	156	220	180	18	8	959	140	100	550	191	309	M16	200	550	805	970	0,43	329
DCP-G 100-3850/A/ BAQE/22	362	733	395	410	805	813	100	156	220	180	18	8	990	140	100	550	191	309	M16	200	550	805	990	0,44	402
DCP-G 100-4800/A/ BAQE/30	362	753	440	450	890	833	100	156	220	180	18	8	1118	140	100	550	221	329	M16	235	550	890	1108	0,54	496
DCP-G 100-5600/A/ BAQE/37	362	753	440	450	890	833	100	156	220	180	18	8	1118	140	100	550	221	329	M16	235	550	890	1108	0,54	697
DCP-G 100-6300/A/ BAQE/45	362	753	465	475	940	833	100	156	220	180	18	8	1103	140	100	550	221	329	M16	235	550	940	1098	0,57	1062
DCP-G 100-8300/A/ BAQE/55	500	836	563	578	1141	956	100	156	220	180	18	8	1256	140	100	670	221	329	M16	250	670	1141	1256	0,96	1388
DCP-G 125-4750/A/ BAQE/37	500	810	515	535	1050	930	100	156	220	180	18	8	1198	175	100	620	266	404	M16	300	620	1050	1188	0,77	863
DCP-G 125-5300/A/ BAQE/45	500	810	515	535	1050	930	100	156	220	180	18	8	1183	175	100	620	266	404	M16	300	620	1050	1178	0,77	1028
DCP-G 125-5800/A/ BAQE/55	500	810	554	574	1128	930	100	156	220	180	18	8	1303	175	100	620	266	404	M16	300	620	1128	1303	0,91	1305

CIRCULADORES Y BOMBAS EN LÍNEA

