

DRENAG FX

BOMBAS SUMERGIBLES PARA AGUAS CLARAS Y ARENOSAS DE OBRAS



DRENAG FX

Bomba sumergible para el drenaje de aguas claras y grises procedentes de descargas en instalaciones civiles y comerciales, aguas subterráneas y/o pluviales; ideal en aplicaciones con presión elevada. Certificada según la normativa EN 12050-2 que se aplica en plantas elevadoras de aguas residuales que no contienen materias fecales para edificios e instalaciones.

Bomba apta tanto para instalación fija con dispositivo de elevación o portátil apoyada directamente en el fondo del depósito.

Turbina abierta y disco de goma antidesgaste para usar incluso en presencia de partículas abrasivas. Doble cierre mecánico de carburo de silicio en cámara de aceite protegido del líquido bombeado. Eje motor de acero inoxidable AISI 304, prensaestopas sellados con resina, cable de alimentación con conector rápido. Sus reducidas dimensiones y la impulsión tanto embrizada como roscada la hacen ideal para sustituir modelos ya instalados. Diseñada para agilizar el mantenimiento gracias a su construcción que permite un acceso sencillo a sus componentes principales. Versiones monofásicas con condensador integrado, disponibles con flotador para funcionamiento automático (MA) hasta 1,5 kW. En los motores trifásicos la conexión de la protección térmica corre a cargo del usuario. Cable de alimentación: 10 metros. Sonda térmica en el bobinado del motor. Disponible versión ATEX para su uso en ambientes potencialmente explosivos. (Certificaciones ATEX: II2G Ex db IIB T4 GB).

Caudal máximo 30,9 m³/h

Altura hasta 32 m

Tipo de líquido bombeado aguas claras, grises, aguas pluviales y arenosas.

Paso libre 10 mm

Temperatura máxima del líquido

+50°C (+60°C durante breves periodos)
+40°C para la versión ATEX

Impulsión embrizada o roscada

1" 1/2, DN 32, DN 40

Tipo turbina abierta en fundición

Grado de protección motor IP 68

Clasificación aislamiento motor F

Tiempo máx. funcionamiento en seco 10 min

Inmersión máxima 7 metros.

Cable de alimentación H07RN8-F.

Instalación Portátil apoyada sobre el fondo o fija con dispositivo de elevación

Versiones especiales bajo pedido Longitud del cable, tensiones y frecuencias diferentes

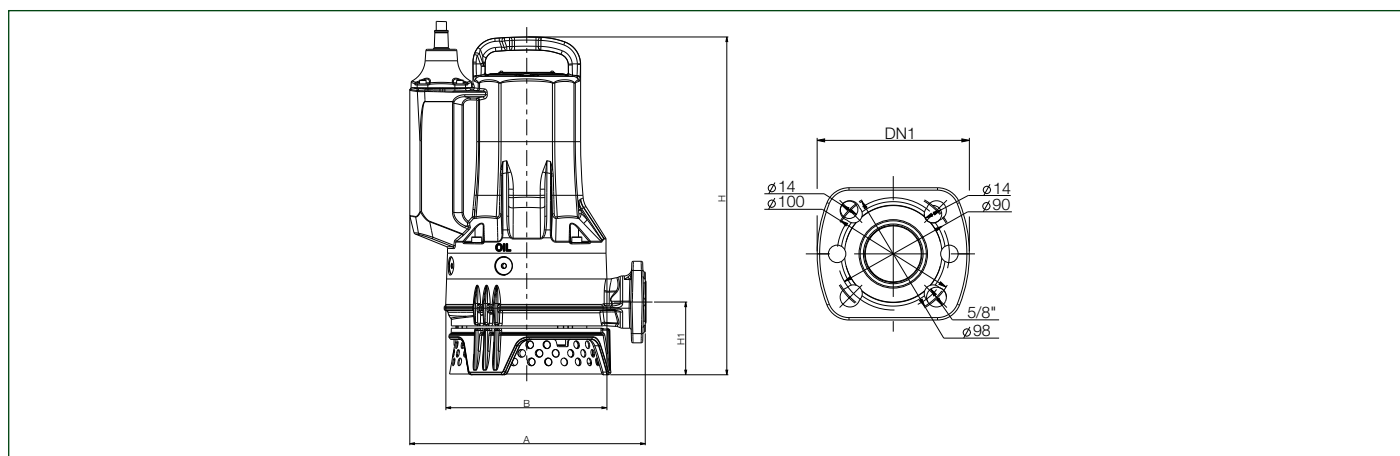
CUADROS
PÁG. 245-247

ACCESORIOS
PÁG. 242

MODELO	ALIMENT. 50 Hz	ESTÁNDAR		PASO LIBRE mm	DATOS ELÉCTRICOS						DATOS HIDRÁULICOS													
		CÓDIGO	EX (ATEX)		P1 MAX kW	P2 NOM. kW	HP	I _n A	I _s A	CONDEN. μF	V _c	m ³ /h	0	3	6	9	12	15	18	21	24	27	30	
DRENAG FX 15.07 MA	1x230V	60191219	-	10	1,1	0,8	1,1	5,1	29	25	450	16,2	14,5	12,6	10,5	8,1	5,5	2,8						
DRENAG FX 15.11 MA	1x230V	60191239	-	10	1,5	1,2	1,6	6,8	29	25	450	23,3	21,5	19,3	16,7	13,8	10,6	7,3	3,8					
DRENAG FX 15.15 MA	1x230V	60191257	-	10	2,3	1,8	2,4	10,6	36	40	450	26,4	24,9	23,1	21,1	18,9	16,6	14,2	11,8	9,5	7,4			
DRENAG FX 15.07 MNA	1x230V	60191217	60194109	10	1,1	0,8	1,1	5,1	29	25	450	16,2	14,5	12,6	10,5	8,1	5,5	2,8						
DRENAG FX 15.11 MNA	1x230V	60191237	60194160	10	1,5	1,2	1,6	6,8	29	25	450	23,3	21,5	19,3	16,7	13,8	10,6	7,3	3,8					
DRENAG FX 15.15 MNA	1x230V	60191255	60194218	10	2,3	1,8	2,4	10,6	36	40	450	26,4	24,9	23,1	21,1	18,9	16,6	14,2	11,8	9,5	7,4			
DRENAG FX 15.07 TNA	3x400V	60191218	60194110	10	1	0,8	1,1	2,1	22	-	-	16,2	14,5	12,6	10,5	8,1	5,5	2,8						
DRENAG FX 15.11 TNA	3x400V	60191238	60194161	10	1,5	1,2	1,6	2,8	19	-	-	23,3	21,5	19,3	16,7	13,8	10,6	7,3	3,8					
DRENAG FX 15.15 TNA	3x400V	60191256	60194219	10	2,5	1,8	2,4	4,3	25	-	-	26,4	24,9	23,1	21,1	18,9	16,6	14,2	11,8	9,5	7,4			
DRENAG FX 15.22 TNA	3x400V	60191277	60194280	10	3,1	2,3	3,1	5,2	35	-	-	31,8	30,0	28,2	26,3	24,3	22,1	19,8	17,4	14,8	12,0	9,0		

A: automática con flotador - NA: no automática sin flotador

M: monofásica - T: trifásica



MODELO	PASO LIBRE	A	B	H		H1	IMPULSIÓN			DIMENSIONES EMBALAJE			PESO Kg	CANTIDAD POR PALÉ	
				STD	Ex		GAS	DN1	AGUJEROS	D	L/A	L/B			H
DRENAG FX 15.07	10	306	215	412	412	95	Rp 1" 1/2	DN32 PN10 / 6 DN40 PN6	4 2	100-90 90	660	370	400	35	6
DRENAG FX 15.11	10	306	215	412	430	95	Rp 1" 1/2	DN32 PN10 / 6 DN40 PN6	4 2	100-90 90	660	370	400	35	6
DRENAG FX 15.15	10	306	215	421	439	95	Rp 1" 1/2	DN32 PN10 / 6 DN40 PN6	4 2	100-90 90	660	370	400	38	6
DRENAG FX 15.22	10	306	215	439	456	95	Rp 1" 1/2	DN32 PN10 / 6 DN40 PN6	4 2	100-90 90	660	370	400	39	6