

K MONOTURBINA

BOMBAS CENTRÍFUGAS



Bomba centrífuga monoturbina, ideal en sistemas domésticos, civiles, industriales y agrícolas, para aplicaciones de trasiego, mezcla y riego. Cuerpo bomba y soporte motor de fundición. Rodete de tecnopolímero o fundición en función del modelo.

Eje motor de acero inoxidable. Cierre mecánico de carbón/cerámica. Motor asíncrono cerrado y refrigerado por ventilación externa. Protección termoaerométrica incorporada y condensador permanente en la versión monofásica. Para la protección del motor trifásico se recomienda montar un dispositivo externo de protección del motor de acuerdo con las normas vigentes.



K 35/1200 T

Rango de funcionamiento de 1,8 a 96 m³/h con altura de elevación de hasta 62 metros.

Líquido bombeado limpio, sin sustancias sólidas ni abrasivas, no agresivo, no viscoso, no cristalizado, químicamente neutro, con características similares al agua.

Rango de temperatura del líquido

de -10°C a +50°C para

K 20/41, K 30/70, K 30/100, K 36/100

K 12/200, K 36/200, K 40/200

de -15°C a +110°C para el resto de bombas

Temperatura ambiente máxima + 40°C.

Presión máxima de trabajo

6 bar (600 kPa)

K 20/41, K 30/70, K 30/100, K 36/100

K 12/200, K 14/400

8 bar (800 kPa)

K 36/200, K 40/200, K 55/200, K 11/500

K 18/500, K 28/500

10 bar (1000 kPa)

K 40/400, K 50/400, K 30/800, K 40/800

K 50/800, K 20/1200, K 25/1200, K 35/1200

Grado de protección IP 44.

Grado de protección caja de conexiones IP 55.

Clase de aislamiento F.

MOTORES TRIFÁSICOS	P2	< 0,75 kW	IE2	MOTORES MONOFÁSICOS	P2	≥ 120 W	IE2
		≥ 0,75 kW < 75 kW	IE3				
		≥ 75 kW	IE4*				

* Próximamente

MODELO	ALIMENT. 50 Hz	CÓDIGO	DATOS ELÉCTRICOS					DATOS HIDRÁULICOS																						
			P2 NOMINAL		I _n A	CONDEN.		m ³ /h l/min	0	2,4	3,6	4,8	6	7,2	9	10,8	12	18	30	36	60	72	84	96						
			kW	HP		μF	Vc		0	40	60	80	100	120	150	180	200	300	500	600	1000	1200	1400	1600						
K 20/41 M	1x220-240V~	60213245	0,37	0,5	3	10	450	22	19,4	16,9	13,6	8,3																		
K 30/70 M	1x220-240V~	60212465	0,75	1	6	25	450	31,8	28,9	27	24,2	19,8	13,5																	
K 30/100 M	1x220-240V~	60211559	1,1	1,5	7,1	31,5	450	29,2	29	28,8	28	26,8	25,3	22,5	18,5															
K 36/100 M	1x220-240V~	60211859	1,85	2,5	8,8	40	450	34,9	34,8	34,6	34	33	32	29,8	26,5															
K 12/200 M	1x220-240V~	60212436	0,75	1	5,2	25	450	18,4	17,2	16,5	16	15,3	14,7	13,5	12,3	11,4	5,5													
K 14/400 M	1x220-240V~	60211857	1,85	2,5	9,5	40	450	19								18,8	18	13,8	10											
K 20/41 T	3x230-400V~	60204037	0,37	0,5	2,3-1,3	-	-	22	19,4	16,9	13,6	8,3																		
K 30/70 T	3x230-400V~	60179407	0,75	1	4-2,3	-	-	31,8	28,9	27	24,2	19,8	13,5																	
K 30/100 T	3x230-400V~	60179858	1,1	1,5	5,4-3,1	-	-	29,2	29	28,8	28	26,8	25,3	22,5	18,5															
K 36/100 T	3x230-400V~	60179861	1,85	2,5	6-3,5	-	-	34,9	34,8	34,6	34	33	32	29,8	26,5															
K 12/200 T	3x230-400V~	60179406	0,75	1	3,5-2	-	-	18,4	17,2	16,5	16	15,3	14,7	13,5	12,3	11,4	5,5													
K 36/200 T	3x230-400V~	60179375	2,2	3	9,7-5,6	-	-	36,6			36	35,5	35	34	32,5	31,5	23,5													
K 40/200 T	3x230-400V~	60179374	3	4	10,9-6,3	-	-	41,3			41	40,5	40	39	38	37	29													
K 55/200 T	3x230-400V~	60179853	4	5,5	15,9-9,2	-	-	54			54	53,9	53,2	52	51,5	45														
K 14/400 T	3x230-400V~	60179855	1,85	2,5	6-3,5	-	-	19								18,8	18	13,8	10											
K 11/500 T	3x230-400V~	60179379	2,2	3	9,3-5,4	-	-	24,5								22,5	20	11,5	6,5											
K 18/500 T	3x230-400V~	60179380	3	4	11,4-6,6	-	-	31						30,9		30,7	30	24	17,9											
K 28/500 T	3x230-400V~	60179882	4	5,5	14,2-8,2	-	-	35								34,5	32,8	25,2	20											
K 40/400 T	3x400V~ ¹	60180172	5,5	7,5	11,7	-	-	50,5								49	45	24												
K 50/400 T	3x400V~ ¹	60167622	7,5	10	14,5	-	-	62								61	59	46												
K 30/800 T	3x400V~ ¹	60167623	7,5	10	14,4	-	-	44										40	38	21,5										
K 40/800 T	3x400V~ ¹	60167624	9,2	12,5	17,1	-	-	51,5										48	47	32,5	21									
K 50/800 T	3x400V~ ¹	60167625	11	15	21	-	-	58										55	53,5	41	31									
K 20/1200 T	3x400V~ ¹	60167626	7,5	10	14,3	-	-	37,5										36	35	30	26	21	15							
K 25/1200 T	3x400V~ ¹	60167627	9,2	12,5	16,2	-	-	40,7										38,5	38	33,5	30	25	18							
K 35/1200 T	3x400V~ ¹	60167628	11	15	20	-	-	45										43	38,5	35	31,5	27								

¹ Posibilidad de arranque en estrella

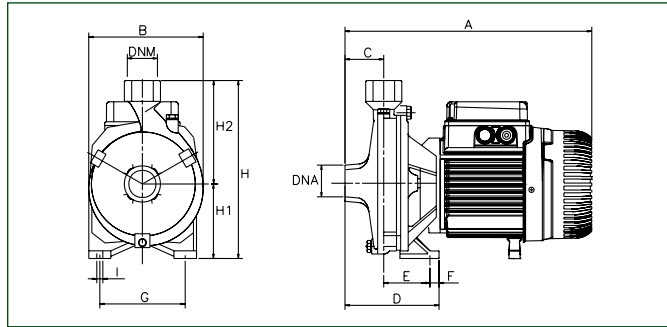
En los modelos embridados, se incluye la contraabrada

K MONOTURBINA

BOMBAS CENTRÍFUGAS

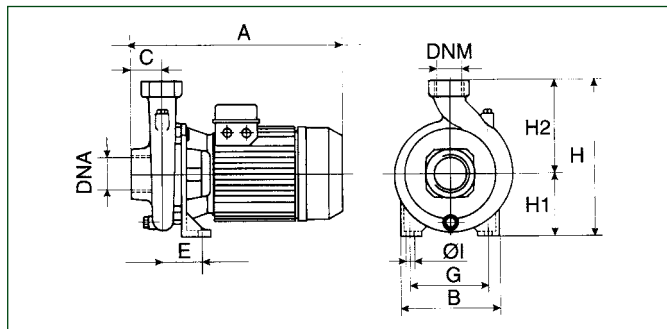


K 20/41, K 30/70, K 12/200

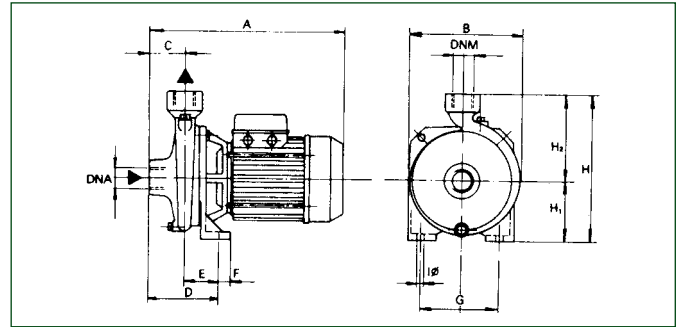


K 36/200, K 40/200, K 55/200

K 14/400, K 11/500, K 18/500, K 28/500

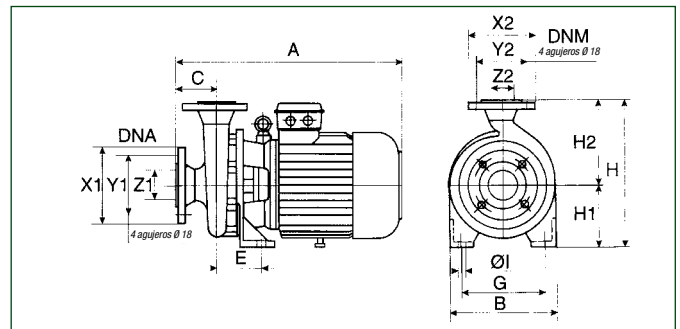


K 30/100, K 36/100



K 40/400, K 50/400, K 30/800, K 40/800

K 50/800, K 20/1200, K 25/1200, K 35/1200



MODELO	A	B	C	D	E	F	G	ØI	H	H1	H2	DNA	DNA			DNM	DNM			DIMENSIONES EMBALAJE			VOL. m ³	PESO Kg	CANT. x PALÉ
													x1	y1	z1		x2	y2	z2	L/A	L/B	H			
K 20/41 M	275	160	50	100	50	15	110	9	205	85	120	1" G	-	-	-	1" G	-	-	-	332	202	257	0,024	10	39
K 20/41 T	275	160	50	100	50	15	110	9	205	85	120	1" G	-	-	-	1" G	-	-	-	332	202	257	0,024	9,3	39
K 30/70 M	330	185	50	108	58	15	140	9	235	100	135	1" G	-	-	-	1" G	-	-	-	386	226	272	0,024	13,9	30
K 30/70 T	330	185	50	108	58	15	140	9	235	100	135	1" G	-	-	-	1" G	-	-	-	386	226	272	0,024	13,7	30
K 30/100 M	333	200	50	114	64	15	140	9	255	105	150	1½" G	-	-	-	1" G	-	-	-	427	246	307	0,032	18,5	21
K 30/100 T	333	200	50	114	64	15	140	9	255	105	150	1½" G	-	-	-	1" G	-	-	-	427	246	307	0,032	18,2	21
K 36/100 M	333	200	50	114	64	15	140	9	255	105	150	1½" G	-	-	-	1" G	-	-	-	427	246	307	0,032	23,3	18
K 36/100 T	333	200	50	114	64	15	140	9	255	105	150	1½" G	-	-	-	1" G	-	-	-	427	246	307	0,032	19,7	21
K 12/200 M	325	173	45	118	58	15	110	9,5	218	85	125	1½" G	-	-	-	1½" G	-	-	-	392	232	280	0,026	13,7	30
K 12/200 T	325	173	45	118	58	15	110	9,5	218	85	125	1½" G	-	-	-	1½" G	-	-	-	392	232	280	0,026	13,8	30
K 36/200 T	425	250	55	-	86	-	175	14	320	135	185	2" G	-	-	-	1¼" G	-	-	-	512	276	345	0,049	21	18
K 40/200 T	425	250	55	-	86	-	175	14	320	135	185	2" G	-	-	-	1¼" G	-	-	-	512	276	345	0,049	19	18
K 55/200 T	425	250	55	-	86	-	175	14	320	135	185	2" G	-	-	-	1¼" G	-	-	-	512	276	345	0,049	39	18
K 14/400 M	430	200	62	-	74	-	120	11	270	105	165	2" G	-	-	-	2" G	-	-	-	427	246	307	0,032	24,5	18
K 14/400 T	358	200	62	-	74	-	120	11	270	105	165	2" G	-	-	-	2" G	-	-	-	427	246	307	0,032	22	21
K 11/500 T	440	240	62	-	100	-	155	14	312	132	180	2½" G	-	-	-	2" G	-	-	-	512	286	345	0,049	21	18
K 18/500 T	440	240	62	-	100	-	155	14	312	132	180	2½" G	-	-	-	2" G	-	-	-	512	286	345	0,049	19	18
K 28/500 T	440	240	62	-	100	-	155	14	312	132	180	2½" G	-	-	-	2" G	-	-	-	512	286	345	0,049	40,6	18
K 40/400 T	560	273	100	-	110	-	212	14	360	160	200	65	185	145	65	50	165	125	50	680	330	572	0,128	79	6
K 50/400 T	560	273	100	-	110	-	212	14	360	160	200	65	185	145	65	50	165	125	50	680	330	572	0,128	78,8	6
K 30/800 T	600	273	100	-	110	-	212	14	385	160	225	80	200	160	80	65	185	145	65	680	330	572	0,128	90,2	6
K 40/800 T	600	273	100	-	110	-	212	14	385	160	225	80	200	160	80	65	185	145	65	680	330	572	0,128	95	6
K 50/800 T	600	273	100	-	110	-	212	14	385	160	225	80	200	160	80	65	185	145	65	680	330	572	0,128	104,3	6
K 20/1200 T	600	273	100	-	110	-	212	14	385	160	225	80	200	160	80	65	185	145	65	680	330	572	0,128	88	6
K 25/1200 T	600	273	100	-	110	-	212	14	385	160	225	80	200	160	80	65	185	145	65	680	330	572	0,128	94	6
K 35/1200 T	600	273	100	-	110	-	212	14	385	160	225	80	200	160	80	65	185	145	65	680	330	572	0,128	100	6

BOMBAS CENTRÍFUGAS